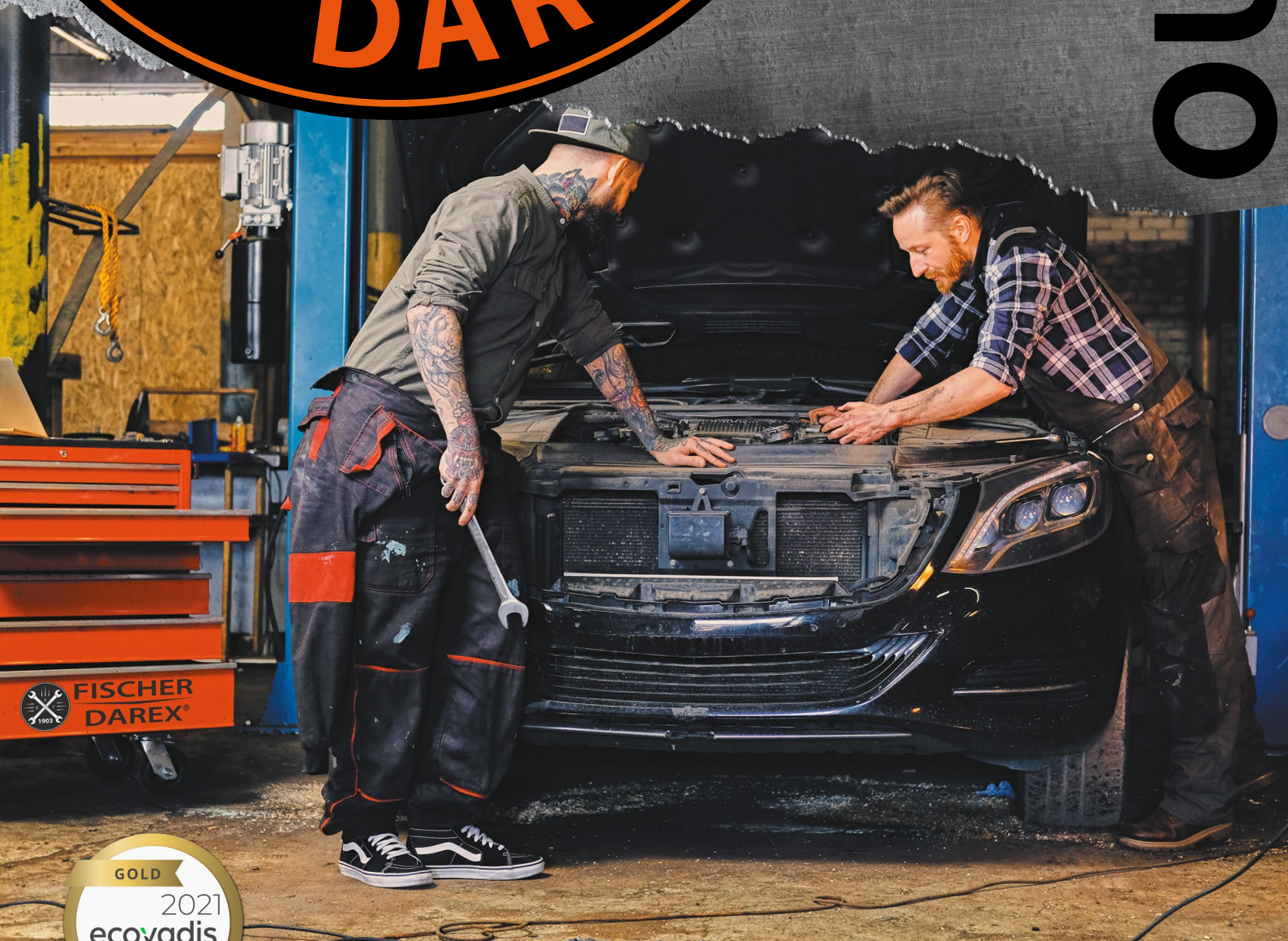




2022
OUTILLAGE



LA POLITIQUE RSE DE FISCHER DAREX EST CERTIFIÉE PAR LE LABEL GOLD D'ÉCOVADIS

FISCHER® DAREX



Une expertise centenaire dans l'outillage

*Depuis 119 ans,
l'innovation a toujours été
le moteur de Fischer Darex dans
le développement des gammes
d'outils à main de qualité*

LES **ATOUTS** DE FISCHER DAREX POUR ÊTRE **VOTRE PARTENAIRE**

Notre expertise centenaire sur la conception, la fabrication et la distribution des gammes d'outils à main

Notre capacité à développer des gammes complètes de qualité Premium et à des conditions compétitives

Notre intransigeance sur le respect des normes et des certifications

Notre connaissance approfondie des marchés européens

Notre organisation interne réactive et performante, entièrement tournée vers la satisfaction client

Notre offre complète de services sur les plans logistique, merchandising et commercial mise à la disposition de nos clients

Notre volonté de s'inscrire dans la durée comme un partenaire fiable pour accompagner nos clients dans le développement des gammes d'outils à main



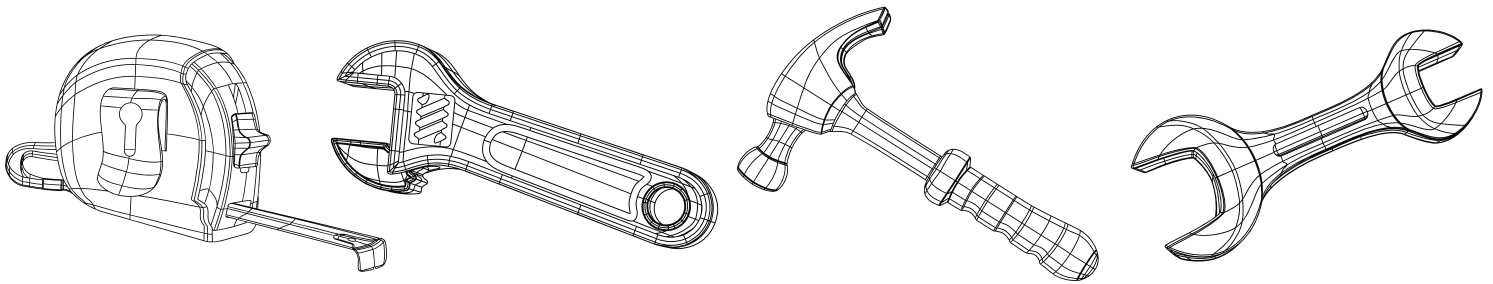
SIÈGE SOCIAL ET PLATEFORME LOGISTIQUE

BASÉ EN RÉGION RHÔNE-ALPES (42- LE CHAMBON-FEUGEROLLES)

FISCHER DAREX : UN **EXPERT À VOTRE SERVICE**

Notre expérience nous permet de mettre notre expertise et notre savoir-faire au service des grands comptes de la distribution professionnelle et grand public, en élaborant sous leur marque propre (MDD) des gammes d'outillage à main, différenciées et personnalisées.

Sur la base d'un cahier des charges transmis par le client, Fischer Darex développe la gamme d'outillage, le design produit, le packaging... , maîtrise l'ensemble des opérations de production et de contrôle qualité et pilote toutes les étapes de la Supply Chain (de l'usine au point de vente).



UNE **ÉQUIPE COMMERCIALE** À VOTRE SERVICE

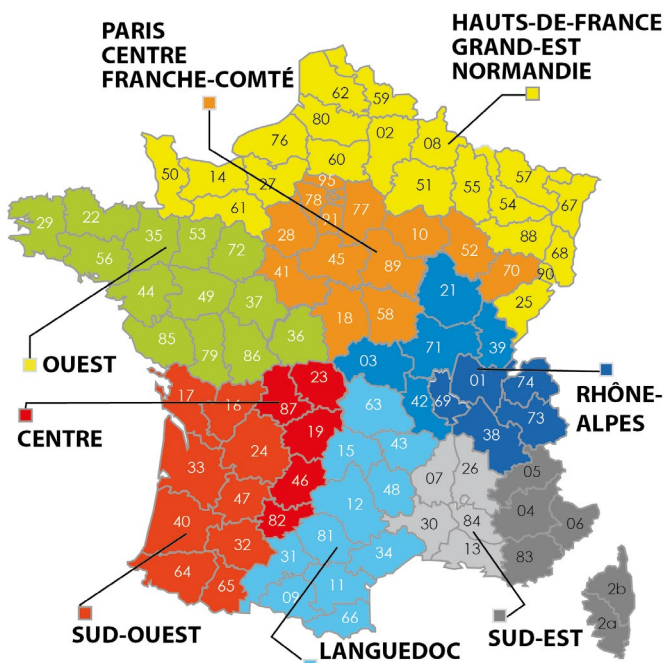
Notre équipe commerciale itinérante de 12 personnes a pour mission de visiter les points de vente afin de leur apporter formation, support technique, accompagnement terrain, aide aux implantations et de répondre aux questions de vos équipes.

Un chef des ventes pour bâtir les offres promotionnelles ou thématiques avec vos responsables.

Une équipe commerciale au siège à votre disposition pour répondre à toutes vos demandes, matrices, fiches techniques, photothèques pour vos opérations catalogues ...

Un correspondant commercial UNIQUE sédentaire est en charge du suivi des relations avec vos points de vente.

L'équipe ADV gère au quotidien le suivi de vos commandes et de vos expéditions.



Richard Mateia	06 26 75 59 21	ile-de-france@fischer-darex.com
Philippe Nesme	06 80 87 42 46	nesme.philippe@free.fr
Cherif Ait	06 30 24 41 66	cherif.ait@gmail.com
Lionel Lewandowski	06 26 75 68 43	nord-normandie@fischer-darex.com
Olivier Louis	06 16 69 58 06	olivier.louis@olbat.fr
Hervé Fontana	06 10 84 35 72	fontana.herve@gmail.com
Mégane Beauvois	06 80 24 80 11	beauvois.megane@gmail.com
Christophe Constant	06 48 11 46 61	zwisler.france@wanadoo.fr
Julien Manrique	07 82 32 92 94	macadi.jm@gmail.com
Anne-Sophie Mandeiro	07 88 55 82 18	macadi.annesophie@gmail.com

ADV

Tél. : 04 77 10 19 00

Fax : 04 77 61 76 06

Commandes : commandes@fischer-darex.com

informations : info@fischer-darex.com



PLATEFORME LOGISTIQUE MODERNE CAPACITÉ DE STOCKAGE DE 15.000 PALETTES

UNE **OFFRE LOGISTIQUE** COMPLÈTE ET PERSONNALISÉE

Fischer Darex propose une offre logistique diversifiée et adaptée à vos besoins au travers de :

- Livraisons F.O.B. chez vos transitaires en Asie
- Livraisons vers vos plateformes
- Livraisons directes vers vos points de vente

LE **TAUX DE SERVICE**, UNE PRIORITÉ ABSOLUE POUR FISCHER DAREX

Fischer Darex dispose de stocks importants basés en France pour assurer des délais de livraison courts, sans retards et garantir l'absence de ruptures.

1903 2022



Responsabilité Sociale des Entreprises



POLITIQUE RSE MISE EN PLACE CHEZ FISCHER DAREX DEPUIS PLUSIEURS ANNÉES

Fischer Darex est engagé dans un programme de responsabilité sociale et environnementale comme en témoigne sa charte qualité et l'engagement de sa direction.

Fischer Darex adhère à **ÉcoVadis** pour l'évaluation permanente de sa politique RSE et a été **une nouvelle fois récompensé en 2021** par l'obtention d'un Golden Awards.

LA **QUALITÉ** UNE PRIORITÉ SANS CONCESSION POUR FISCHER DAREX

Fischer Darex, certifié ISO 9001, est reconnu pour développer des produits de qualité fiable dans leur utilisation et la durée, et s'engage à commercialiser des produits en totale conformité aux réglementations et certifications en vigueur.

Le suivi qualité s'appuie sur des process éprouvés de contrôles internes et externes. Ces derniers sont assurés par des organismes ou laboratoires indépendants et spécialisés comme le NMI (MID), VERITAS (FSC), INTERTEK (contrôles en usines), SGS (tests produits & contrôles en usines), LNE (étalonnage banc de mesure).



La marque de la gestion forestière responsable

Découvrez nos produits certifiés FSC®

Fischer Darex est engagé depuis de nombreuses années dans la démarche **ÉCO-RESPONSABLE** et particulièrement dans la préservation de la ressource bois au travers de la certification FSC. Seuls les articles mentionnés comme tels sont certifiés FSC



FISCHER® DAREX



370

LES LIMES & RAPES

·
· *Les limes FISCHER DAREX permettent de*
· *rectifier des pièces en métal.*
· *Elles se caractérisent par leurs parties striées*
· *à taille droite ou croisée, et se distinguent des*
· *râpes par un grain beaucoup plus fin, à peine*
· *visible.*

·
· *Les râpes FISCHER DAREX permettent de*
· *rectifier l'épaisseur d'une pièce de bois ou*
· *de façonner un matériau tendre tel que le*
· *plastique, l'étain, le plomb ou la pierre calcaire*
· *et poreuse.*

RÂPES À BOIS

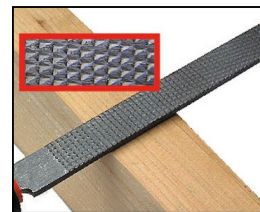
RÂPE PLATE

Râpe plate batarde
Spécial bois pour travail à plat
Manche bi-matière extra-fort, résistant aux chocs

Manche bi-matière très résistant



Référence	Lame	Type	EAN 13
663475	250 mm	Batarde	3254040034755
663477	200 mm	1/2 douce	3254040034779



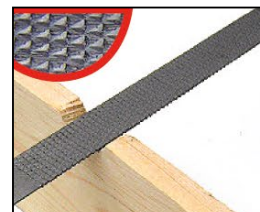
Manche bi-matière très résistant

RÂPE DEMI-RONDE

Spécial bois pour formes plates et rondes
Manche bi-matière extra-fort, résistant aux chocs



Référence	Lame	Type	EAN 13
663472	250 mm	1/2 ronde	3254040034724
663473	200 mm	1/2 douce	3254040034731



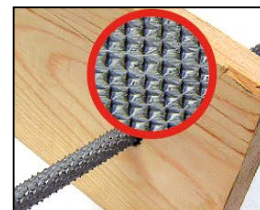
Manche bi-matière très résistant

RÂPE RONDE

Spécial bois pour former des trous dans le bois
Manche bi-matière extra-fort, résistant aux chocs



Référence	Lame	Ø	Type	EAN 13
663479	200 mm	8,0 mm	1/2 douce	3254040034793



LES KITS



Kit de râpes
COMPRENANT :
1 RÂPE RONDE
1 RÂPE DEMI-RONDE
1 RÂPE PLATE

Référence	EAN 13
2494	3254040035172



Kit de limes
COMPRENANT :
1 LIME RONDE
1 LIME DEMI-RONDE
1 LIME PLATE

Référence	EAN 13
2495	3254040035189

LIMES À MÉTAUX

Manche bi-matière très résistant

LIME PLATE

Pour aplanir toutes les pièces métalliques
Manche bi-matière extra-fort, résistant aux chocs

Référence	Lame	Type	EAN 13
663356	250 mm	Batarde	3254040034564
663359	200 mm	1/2 douce	3254040034595

LIME DEMI-RONDE

Pour aplanir et arrondir toutes formes métalliques
Manche bi-matière extra-fort, résistant aux chocs

Référence	Lame	Type	EAN 13
663452	200 mm	Batarde	3254040034526
663354	200 mm	1/2 douce	3254040034540

LIME RONDE

Pour former des trous dans le métal
Manche bi-matière extra-fort, résistant aux chocs

Référence	Lame	∅	Type	EAN 13
663463	200 mm	7,0 mm	Batarde	3254040034632
663462	150 mm	5,5 mm	Batarde	3254040034625

LIMES TRIANGULAIRES 1/3 POINT

Lime triangulaire tiers point avec manche, pour travail à plat et affûtage de lame de scie dans le métal

Taille 1/2 douce

Manche bi-matière extra-fort, résistant aux chocs

AVEC MANCHE

Référence	Lame	Type	EAN 13
663610	150 mm	1/3 points à angles vifs	3254040039880
663611	200 mm	1/3 points à angles vifs	3254040039897
663612	150 mm	1/3 points à angles arrondis	3254040039903
663613	200 mm	1/3 points à angles arrondis	3254040039910
663614	150 mm	1/3 points à angles vifs	3254040039927
663615	200 mm	1/3 points à angles vifs	3254040039934

SANS MANCHE

Référence	Lame	Type	EAN 13
663616	150 mm	1/3 points à angles vifs	3254040039880
663617	200 mm	1/3 points à angles vifs	3254040039897
663618	150 mm	1/3 points à angles arrondis	3254040039903
663619	200 mm	1/3 points à angles arrondis	3254040039910
663620	150 mm	1/3 points à angles vifs	3254040039927
663621	200 mm	1/3 points à angles vifs	3254040039934

LIMES D'AFFÛTAGE CYLINDRIQUE

Lime d'affûtage cylindrique
Manche bi-matière extra-fort, résistant aux chocs

Référence	Lame	∅	EAN 13
663465	150 mm	3,2 mm	3254040034656
663466	200 mm	4,0 mm	3254040034663
663467	250 mm	4,75 mm	3254040034670
663468	300 mm	5,5 mm	3254040034687

LES CISEAUX & GOUGES DE SCULPTEUR

• *Les CISEAUX DE SCULPTEUR FISCHER DAREX à tranchant droit, permettent de trancher toutes sortes de pièces, depuis le filet de placage à sectionner jusqu'à la poutre à mortaiser.*

• *Les GOUGES DE SCULPTEUR FISCHER DAREX se distinguent des ciseaux par la forme de leurs tranchants formant un «U» et sont utilisées pour graver des creux et des reliefs.*

• *La forme du tranchant dépend de sa largeur, qui va de 2 à 30 mm, et de l'ouverture du cintre (de 10° à 180°). Plus le degré d'ouverture du cintre est faible, plus la forme du tranchant est aplatie.*



CISEAUX DE SCULPTEUR

CISEAUX DE SCULPTEUR MANCHE HÊTRE CERTIFIÉ FSC 100%*

Lame chrome vanadium duresité 61 HRC

Les techniques de forgeage et de trempage apportent une très grande longévité et précision aux lames (norme DIN)

Embout de sécurité et de protection de tranchant

Taille 1/2 douce



FSC
www.fsc.org
FSC® C144928

La marque de la gestion forestière responsable

Acier chrome vanadium

* Le bois entrant dans la composition de ce produit provient de forêts bien gérées, certifiées FSC®.

Pour en savoir plus, consultez le site www.fsc.org



Référence	Lame	EAN 13
540102	100 x 6 mm	3254040017789
540103	100 x 8 mm	3254040017796
540104	100 x 10 mm	3254040017802
540105	100 x 12 mm	3254040017819
540107	100 x 15 mm	3254040017833
540108	100 x 18 mm	3254040017857
540109	100 x 20 mm	3254040017864
540111	100 x 25 mm	3254040017895
540113	100 x 30 mm	3254040017918

CISEAUX DE SCULPTEUR MANCHE BI-MATIÈRE

Lame chrome vanadium duresité 61 HRC.

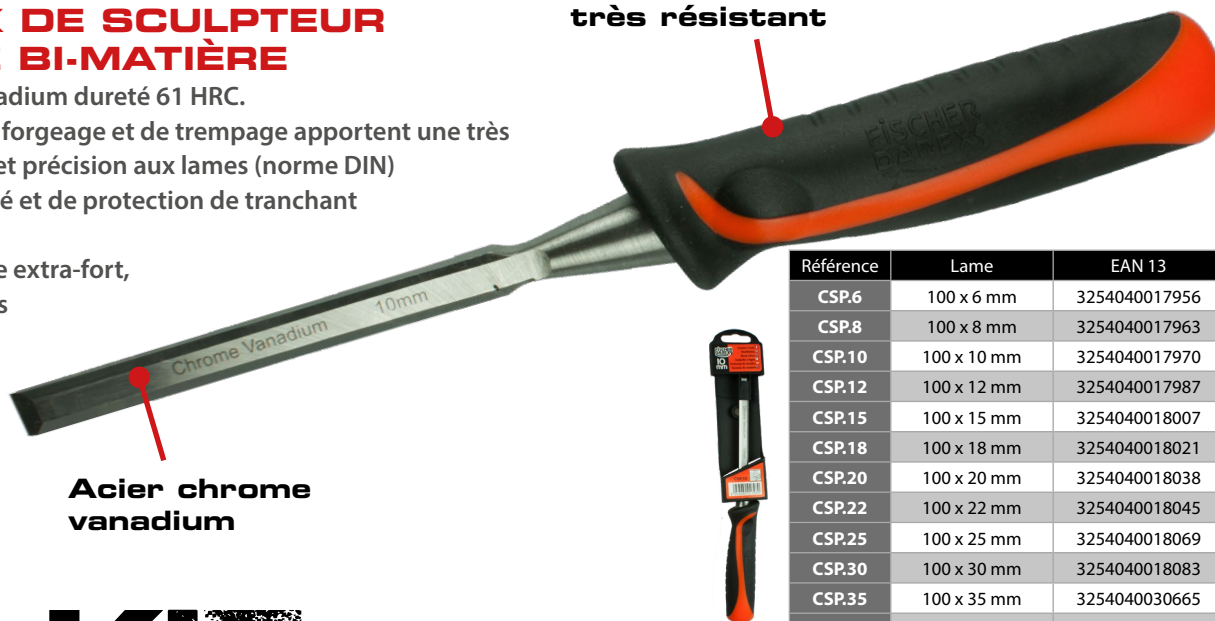
Les techniques de forgeage et de trempage apportent une très grande longévité et précision aux lames (norme DIN)

Embout de sécurité et de protection de tranchant

Taille 1/2 douce

Manche bi-matière extra-fort, résistant aux chocs

Manche bi-matière très résistant



Acier chrome vanadium

Référence	Lame	EAN 13
CSP.6	100 x 6 mm	3254040017956
CSP.8	100 x 8 mm	3254040017963
CSP.10	100 x 10 mm	3254040017970
CSP.12	100 x 12 mm	3254040017987
CSP.15	100 x 15 mm	3254040018007
CSP.18	100 x 18 mm	3254040018021
CSP.20	100 x 20 mm	3254040018038
CSP.22	100 x 22 mm	3254040018045
CSP.25	100 x 25 mm	3254040018069
CSP.30	100 x 30 mm	3254040018083
CSP.35	100 x 35 mm	3254040030665
CSP.40	100 x 40 mm	3254040030672

LE KIT

Kit de ciseaux de sculpteur

COMPRENANT :

1 CISEAU 6 MM

1 CISEAU 10 MM

1 CISEAU 15 MM

1 CISEAU 20 MM

Référence	EAN 13
2493	3254040024930



GOUGES DE SCULPTEUR MANCHE HÊTRE CERTIFIÉ FSC 100%*

Lame en acier forgé 1/2 creuse, biseautée et affûtée
Embout de sécurité et de protection de tranchant
Manche bois certifié FSC 100%*



**Lame creuse
biseautée
affûtée**

Acier forgé



Référence	Lame	EAN 13
540201	100 x 6 mm	3254040018281
540202	100 x 8 mm	3254040018298
540203	100 x 10 mm	3254040018304
540204	100 x 12 mm	3254040018311
540205	100 x 15 mm	3254040018328
540206	100 x 20 mm	3254040018342
GSB.22	100 x 22 mm	3254040018359
540208	100 x 25 mm	3254040018366

* Le bois entrant dans la composition de ce produit provient de forêts bien gérées, certifiées FSC®.
Pour en savoir plus, consultez le site www.fsc.org

PLANE DE CHARRON



Manche bois certifié FSC 100%

Le bois entrant dans la composition de ce produit provient de forêts bien gérées, certifiées FSC®.

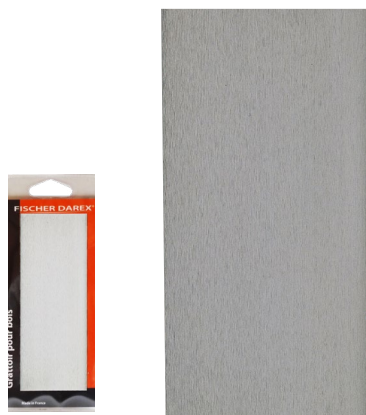
Pour travaux de chanfreinage et de dégrossissage

Référence	Longueur	EAN 13
570200	160 mm	3254040002853

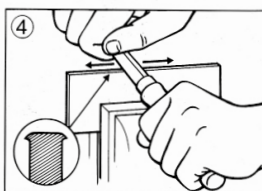
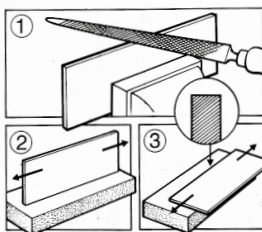


* Le bois entrant dans la composition de ce produit provient de forêts bien gérées, certifiées FSC®.
Pour en savoir plus, consultez le site www.fsc.org

RACLOIRS



Référence	Lame	Épaisseur	EAN 13
906.6.1	120 x 50 mm	0,6 mm	3254040002709
906.6.2	140 x 50 mm	0,6 mm	3254040002716
906.8.1	120 x 60 mm	0,8 mm	3254040002730
906.8.2	140 x 60 mm	0,8 mm	3254040002747



AFFILOIR

Affiloir triangulaire pour la remise en état, le réaffûtage et le morflage de racloir de menuisier



Référence	Largeur	EAN 13
993	150 mm	3254040002686

FISCHER®
DAREX



378

LES RABOTS

·
· *Les RABOTS FISCHER DAREX*
· *permettent d'ajuster des assemblages ou*
· *préparer les surfaces avant finition.*

·
· *Le réglage précis des rabots FISCHER DAREX*
· *permet d'enlever des copeaux aussi fins que des*
· *feuilles de papier à cigarette et de niveller*
· *parfaitement le bois.*

RABOTS FONTE

RABOT PROFESSIONNEL 240 MM SEMELLE FONTE

Verrou poli à serrage rapide
Réglage de la profondeur du fer par molette
Gauchissement du fer par levier

Référence	Longueur	Fer	EAN 13
D04	240 mm	50 mm	3254040003508
AC50.1	Lame de rechange 50 mm		3254040003973
D03	240 mm	44 mm	3254040003515
AC44.1	Lame de rechange 44 mm		3254040004017



RABOT SEMELLE FONTE 230 MM RECTIFIÉE

Côtés peints
Réglage de la profondeur et du gauchissement par
2 boutons moletés
Poignée plastique

Référence	Longueur	Fer	EAN 13
D333	230 mm	44 mm	3254040003676
AC44.3	Lame de rechange 44 mm		3254040004062



RABOT FONTE 175 MM

Pour travaux de retouche et de finition
Serrage du fer par roulette

Référence	Longueur	Fer	EAN 13
D110	175 mm	42 mm	3254040003874
AC42.1	Lame de rechange		3254040004093



RABOT FONTE 140 MM

Pour travaux de retouche et de finition
Serrage du fer par roulette

Référence	Longueur	Fer	EAN 13
D102	140 mm	34 mm	3254040003904
AC34	Lame de rechange		3254040004161



RABOTS TÔLE

RABOT TÔLE 230 MM

Réglage de la profondeur et du gauchissement par 2 boutons moletés
Poignée plastique

Référence	Longueur	Fer	EAN 13
D336T	230 mm	44 mm	3254040003713

Disponible en VRAC sans packaging :

Référence	Longueur	Fer	EAN 13
D336TV	230 mm	44 mm	3254040012777
AC44.3	Lame de rechange 44 mm		3254040004062



RABOT TÔLE 135 MM

Pour travaux de retouche et de finition
Serrage du fer par roulette

Référence	Longueur	Fer	EAN 13
D102T	135 mm	34 mm	3254040003911

Disponible en VRAC sans packaging :

Référence	Longueur	Fer	EAN 13
D102TV	135 mm	34 mm	3254040017031
AC34	Lame de rechange 34 mm		3254040004161



RABOT TÔLE 200 MM

Pour travaux de retouche et de finition
Serrage du fer par roulette
Possibilité de montage de la lame en bout de rabot

Référence	Longueur	Fer	EAN 13
D130T	200 mm	42 mm	3254040003843
AC42.1	Lame de rechange 42 mm		3254040004093



RABOT TÔLE 160 MM

Pour travaux de retouche et de finition
Serrage du fer par roulette

Référence	Longueur	Fer	EAN 13
D110T	160 mm	42 mm	3254040003881

Disponible en VRAC sans packaging :

Référence	Longueur	Fer	EAN 13
D110TV	160 mm	42 mm	3254040012784
AC42.1	Lame de rechange 42 mm		3254040004093



RABOTS BOIS

RABOT BOIS HÊTRE

Pour ébauche et finition de pièces courtes, finition vernie

Semelle extra-dure



Référence	Longueur	Fer	Composition	EAN 13
RSB45	230 mm	45 mm	Hêtre + semelle extra dure	3254040004314
RAB42	230 mm	42 mm	Hêtre massif	3254040004482

FERS POUR RABOTS

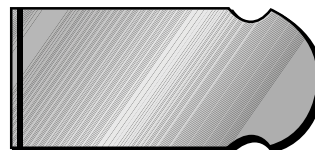
Fer 34 mm pour rabots D102, D102T

Référence	Largeur	Pour rabots	EAN 13
AC34	34 mm	D102 - D102T	3254040004161



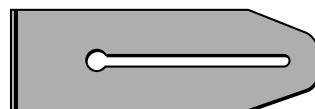
Fer 42 mm pour rabots D110, D110T, D130, D130T

Référence	Largeur	Pour rabots	EAN 13
AC42.1	42 mm	D110 - D110T - D130 - D130T	3254040004093



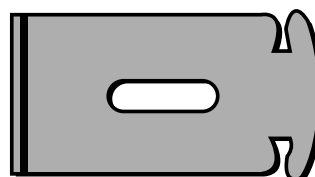
Fer 44 mm pour rabots D03, D303T

Référence	Largeur	Pour rabots	EAN 13
AC44.1	44 mm	D03 - D303T	3254040004017



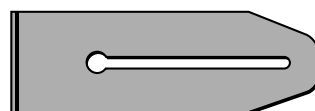
Fer 44 mm pour rabots D333, D336T

Référence	Largeur	Pour rabots	EAN 13
AC44.3	44 mm	D333 - D336T	3254040004062



Fer 50 mm pour rabots D4, D404T, D5

Référence	Largeur	Pour rabots	EAN 13
AC50.1	50 mm	D4 - D404T - D5	3254040003973



WASTRINGUE

Référence	Longueur	EAN 13
DR51	51 mm	3254040002815



382

GUILLAUMES

GUILLAUME BOIS HÊTRE

Pour usinage et retouche de feuillures

Finition vernie

Semelle extra-dure



Référence	Longueur	Fer	Composition	EAN 13
GS18	230 mm	18 mm	Hêtre + semelle extra dure	3254040004369
GS25	230 mm	25 mm	Hêtre + semelle extra dure	3254040004390

GUILLAUME EN FONTE

Fer et lumière réglables



Référence	Longueur	Fer	EAN 13
D75	90 mm	26 mm	3254040003867
AC26	Lame de rechange 26 mm		3254040004192

PLANE DE CHARRON



Manche bois certifié FSC 100%

Le bois entrant dans la composition de ce produit provient de forêts bien gérées, certifiées FSC®.

Pour travaux de chanfreinage et de dégrossissage

Référence	Longueur	EAN 13
570200	160 mm	3254040002853



La marque de la gestion forestière responsable

* Le bois entrant dans la composition de ce produit provient de forêts bien gérées, certifiées FSC®. Pour en savoir plus, consultez le site www.fsc.org

FISCHER[®]
DAREX



1903
2022



Notre réseau commercial à votre service

Richard Mateia	06 26 75 59 21	ile-de-france@fischer-darex.com
Philippe Nesme	06 80 87 42 46	nesme.philippe@free.fr
Cherif Ait	06 30 24 41 66	cherif.ait@gmail.com
Lionel Lewandowski	06 26 75 68 43	nord-normandie@fischer-darex.com
Olivier Louis	06 16 69 58 06	olivier.louis@olbat.fr
Hervé Fontana	06 10 84 35 72	fontana.herve@gmail.com
Mégane Beauvois	06 80 24 80 11	beauvois.megane@gmail.com
Christophe Constant	06 48 11 46 61	zwisler.france@wanadoo.fr
Julien Manrique	07 82 32 92 94	macadi.jm@gmail.com
Anne-Sophie Mandeiro	07 88 55 82 18	macadi.annesophie@gmail.com

PARIS
CENTRE
FRANCHE-COMTÉ

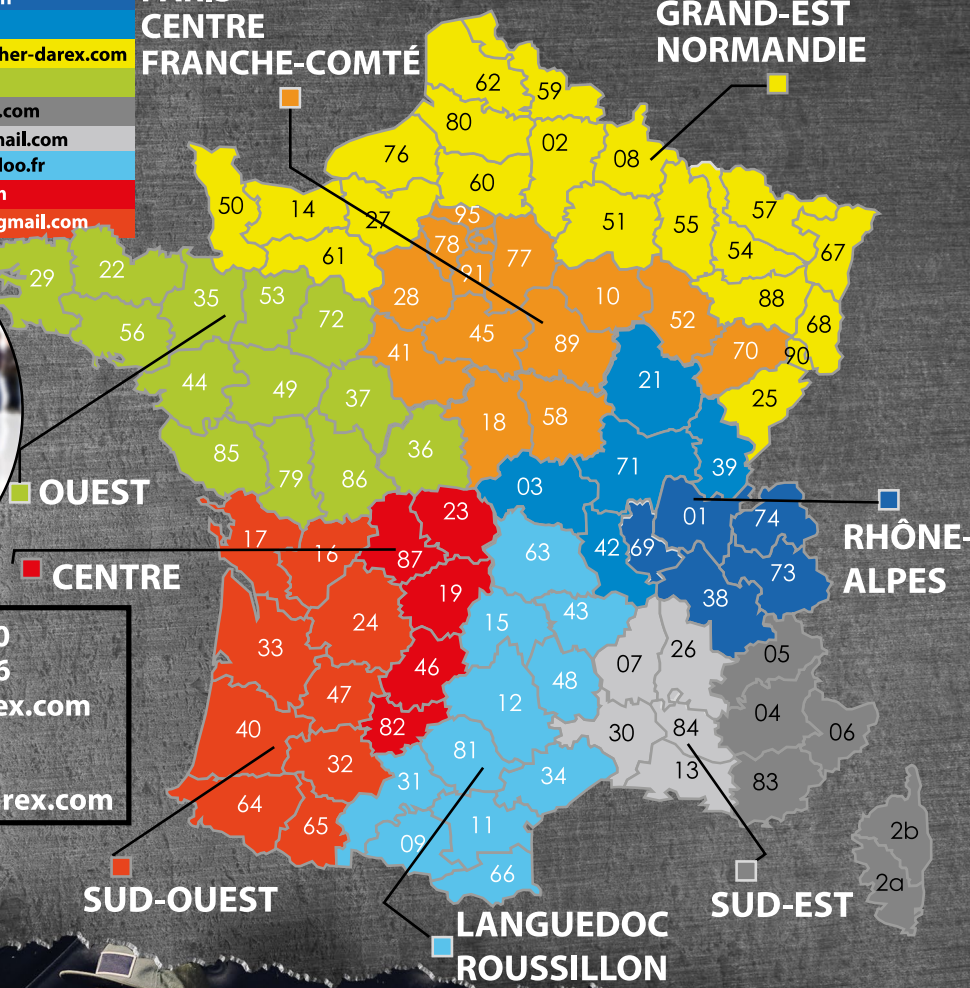
HAUTS-DE-FRANCE
GRAND-EST
NORMANDIE



ADV

Tél. : 04 77 10 19 00
Fax : 04 77 61 76 06

Commandes : commandes@fischer-darex.com
S.A.V : sav@fischer-darex.com
informations : info@fischer-darex.com
Comptabilité : comptabilite@fischer-darex.com



SAS au capital de 38 112€ - Code APE 4674A - SIRET 35284788300027
Rue Lavoisier - Parc d'activités du Bec - 42500 Le Chambon Feugerolles - France