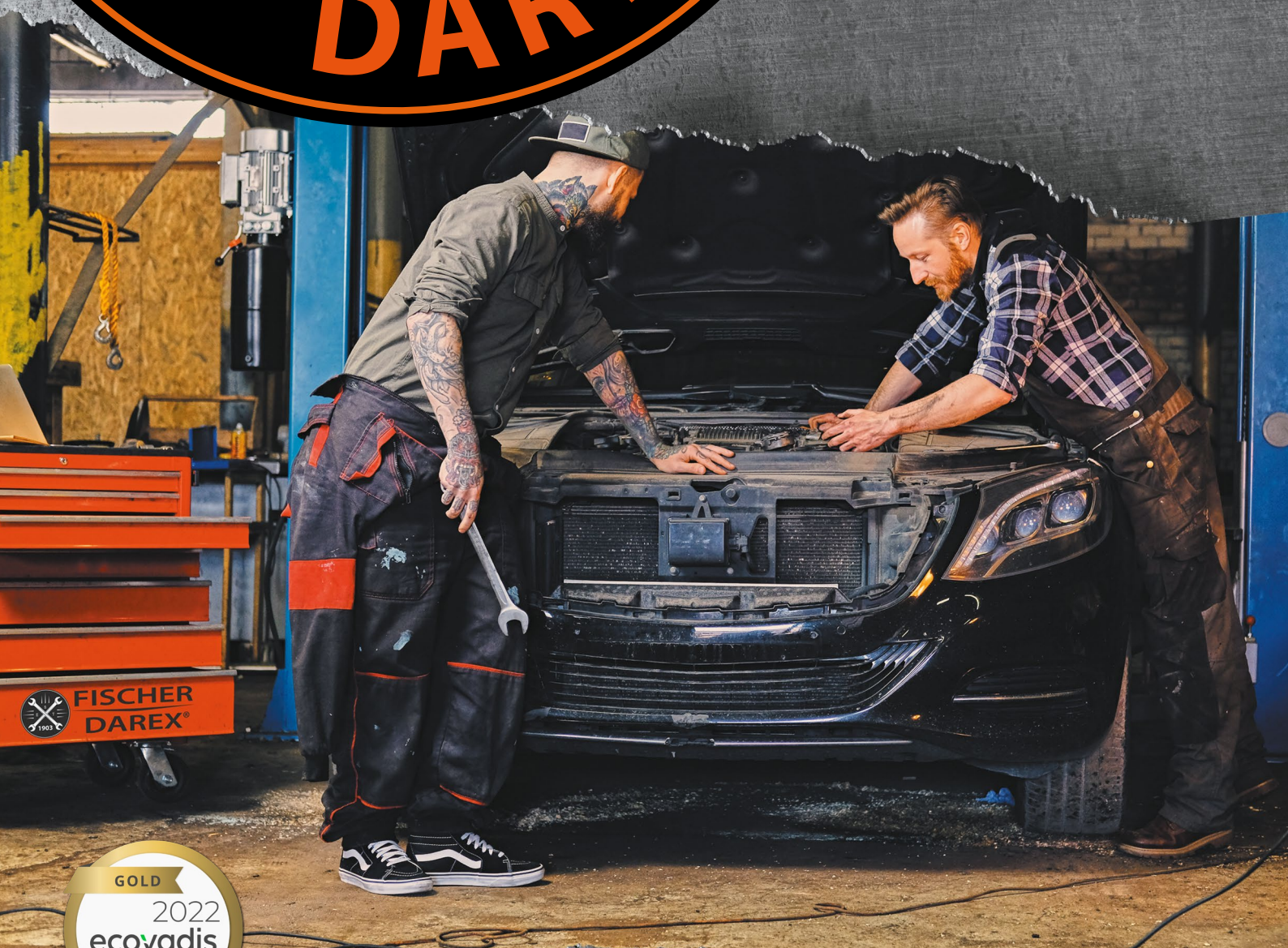




SCIAGE



LA POLITIQUE RSE DE FISCHER DAREX EST CERTIFIÉE PAR LE LABEL GOLD D'ÉCOVADIS

FISCHER® DAREX



Une expertise centenaire dans l'outillage

*Depuis 119 ans,
l'innovation a toujours été
le moteur de Fischer Darex dans
le développement des gammes
d'outils à main de qualité*

LES **ATOUTS** DE FISCHER DAREX POUR ÊTRE **VOTRE PARTENAIRE**

Notre expertise centenaire sur la conception, la fabrication et la distribution des gammes d'outils à main

Notre capacité à développer des gammes complètes de qualité Premium et à des conditions compétitives

Notre intransigeance sur le respect des normes et des certifications

Notre connaissance approfondie des marchés européens

Notre organisation interne réactive et performante, entièrement tournée vers la satisfaction client

Notre offre complète de services sur les plans logistique, merchandising et commercial mise à la disposition de nos clients

Notre volonté de s'inscrire dans la durée comme un partenaire fiable pour accompagner nos clients dans le développement des gammes d'outils à main



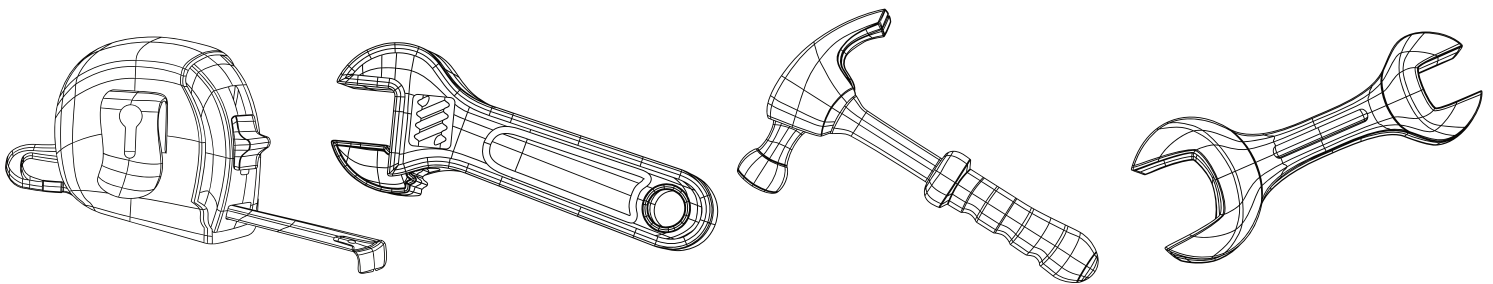
SIÈGE SOCIAL ET PLATEFORME LOGISTIQUE

BASÉ EN RÉGION RHÔNE-ALPES (42- LE CHAMBON-FEUGEROLLES)

FISCHER DAREX : UN **EXPERT À VOTRE SERVICE**

Notre expérience nous permet de mettre notre expertise et notre savoir-faire au service des grands comptes de la distribution professionnelle et grand public, en élaborant sous leur marque propre (MDD) des gammes d'outillage à main, différenciées et personnalisées.

Sur la base d'un cahier des charges transmis par le client, Fischer Darex développe la gamme d'outillage, le design produit, le packaging... , maîtrise l'ensemble des opérations de production et de contrôle qualité et pilote toutes les étapes de la Supply Chain (de l'usine au point de vente).



UNE **ÉQUIPE COMMERCIALE** À VOTRE SERVICE

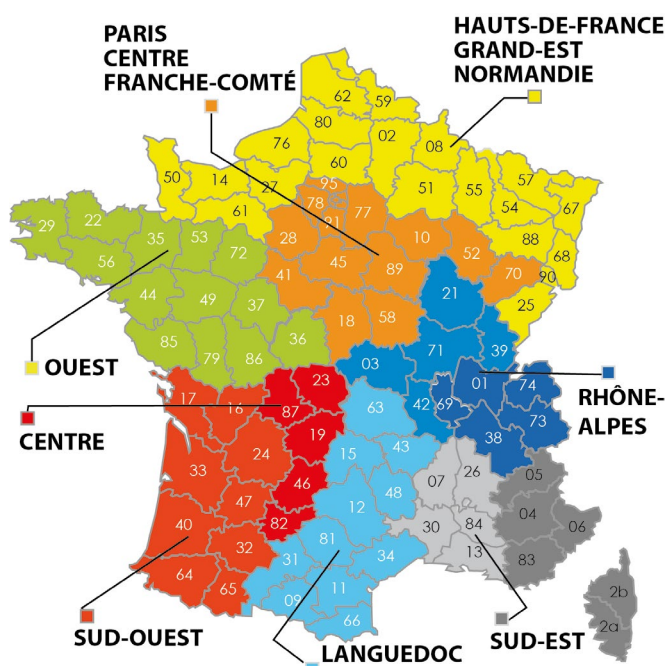
Notre équipe commerciale itinérante de 12 personnes a pour mission de visiter les points de vente afin de leur apporter formation, support technique, accompagnement terrain, aide aux implantations et de répondre aux questions de vos équipes.

Un chef des ventes pour bâtir les offres promotionnelles ou thématiques avec vos responsables.

Une équipe commerciale au siège à votre disposition pour répondre à toutes vos demandes, matrices, fiches techniques, photothèques pour vos opérations catalogues ...

Un correspondant commercial UNIQUE sédentaire est en charge du suivi des relations avec vos points de vente.

L'équipe ADV gère au quotidien le suivi de vos commandes et de vos expéditions.



Richard Mateia	06 26 75 59 21	ile-de-france@fischer-darex.com
Philippe Nesme	06 80 87 42 46	nesme.philippe@free.fr
Cherif Ait	06 30 24 41 66	cherif.ait@gmail.com
Lionel Lewandowski	06 26 75 68 43	nord-normandie@fischer-darex.com
Olivier Louis	06 16 69 58 06	olivier.louis@olbat.fr
Hervé Fontana	06 10 84 35 72	fontana.herve@gmail.com
Mégane Beauvois	06 80 24 80 11	beauvois.megane@gmail.com
Christophe Constant	06 48 11 46 61	zwisler.france@wanadoo.fr
Julien Manrique	07 82 32 92 94	macadi.jm@gmail.com
Anne-Sophie Mandeiro	07 88 55 82 18	macadi.annesophie@gmail.com

ADV

Tél. : 04 77 10 19 00

Fax : 04 77 61 76 06

Commandes : commandes@fischer-darex.com

informations : info@fischer-darex.com



PLATEFORME LOGISTIQUE MODERNE CAPACITÉ DE STOCKAGE DE 15.000 PALETTES

UNE **OFFRE LOGISTIQUE** COMPLÈTE ET PERSONNALISÉE

Fischer Darex propose une offre logistique diversifiée et adaptée à vos besoins au travers de :

- Livraisons F.O.B. chez vos transitaires en Asie
- Livraisons vers vos plateformes
- Livraisons directes vers vos points de vente

LE **TAUX DE SERVICE**, UNE PRIORITÉ ABSOLUE POUR FISCHER DAREX

Fischer Darex dispose de stocks importants basés en France pour assurer des délais de livraison courts, sans retards et garantir l'absence de ruptures.

1903 2022



Responsabilité Sociale des Entreprises



POLITIQUE RSE MISE EN PLACE CHEZ FISCHER DAREX DEPUIS PLUSIEURS ANNÉES

Fischer Darex est engagé dans un programme de responsabilité sociale et environnementale comme en témoigne sa charte qualité et l'engagement de sa direction.

Fischer Darex adhère à **ÉcoVadis** pour l'évaluation permanente de sa politique RSE et a été **une nouvelle fois récompensé en 2021** par l'obtention d'un Golden Awards.

LA QUALITÉ UNE PRIORITÉ SANS CONCESSION POUR FISCHER DAREX

Fischer Darex, certifié ISO 9001, est reconnu pour développer des produits de qualité fiable dans leur utilisation et la durée, et s'engage à commercialiser des produits en totale conformité aux réglementations et certifications en vigueur.

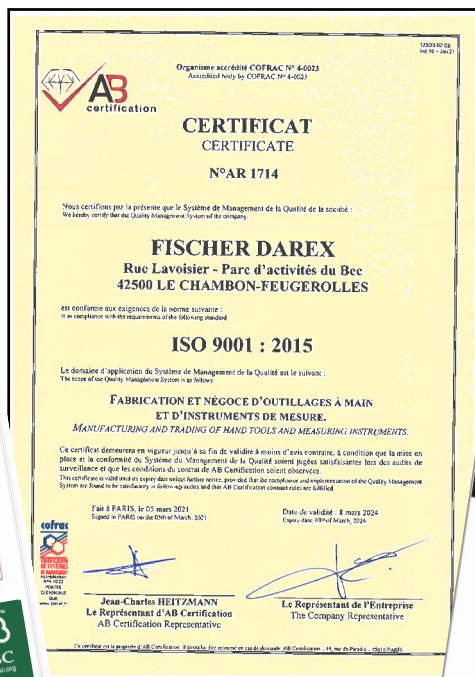
Le suivi qualité s'appuie sur des process éprouvés de contrôles internes et externes. Ces derniers sont assurés par des organismes ou laboratoires indépendants et spécialisés comme le NMI (MID), VERITAS (FSC), INTERTEK (contrôles en usines), SGS (tests produits & contrôles en usines), LNE (étalonnage banc de mesure).



La marque de la gestion forestière responsable

Découvrez nos produits certifiés FSC®

Fischer Darex est engagé depuis de nombreuses années dans la démarche **ÉCO-RESPONSABLE** et particulièrement dans la préservation de la ressource bois au travers de la certification FSC. Seuls les articles mentionnés comme tels sont certifiés FSC



FISCHER®
DAREX





SCIAGE DES MATÉRIEAUX

• *Les SCIES DE BÂTIMENT et à GUICHET
• FISCHER DAREX polyvalentes et robustes sont
• les outils idéaux pour les travaux de découpes
• des matériaux.*

• *Les SCIES DE BÂTIMENT sont principalement
• destinées à la découpe des carreaux de plâtre,
• du béton cellulaire, de la pierre tendre et du
• bois vert.*

• *Les SCIES À GUICHET avec leurs dentures
• fines et leurs lames longues et étroites, sont
• conseillées pour réaliser des trous dans du
• plâtre, du contreplaqué ou du bois aggloméré.
• leurs lames rigides et très pointues vous
• permettent d'atteindre des espaces difficiles
• d'accès.*

LES SCIES POUR DÉCOUPES DES MATÉRIEAUX

SCIE DE BÂTIMENT



Scie de bâtiment inaffûttable
Poignée bi-matière
Denture américaine trempée
Pour sapin, bois vert et plâtre
Dents affûtées 3 angles de coupe

Référence	Longueur	Denture	EAN 13
F18T.550	550 mm	5 mm	3254040016850

SCIE POUR MATÉRIEAUX



Scie pour matériaux inaffûttable, pointes extra-dures,
denture couchée
Poignée bi-matière
Pour béton cellulaire,
plâtre, pierre tendre

Référence	Longueur	Denture	EAN 13
29.700	700 mm	15 mm	3254040015082

SCIE À DENTS CARBURE DE TUNGSTÈNE POIGNÉE BOIS CERTIFIÉ FSC 100%*



Scie à dents carbure de tungstène
Traitement de la lame anti-rouille
Denture longue durée
Pour béton cellulaire, plâtre, pierre tendre
Poignée bois certifié FSC 100%*

Référence	Longueur	Denture	EAN 13
1901.700	700 mm	34 dents	3254040011824
120100	400 mm	21 dents	3254040013149

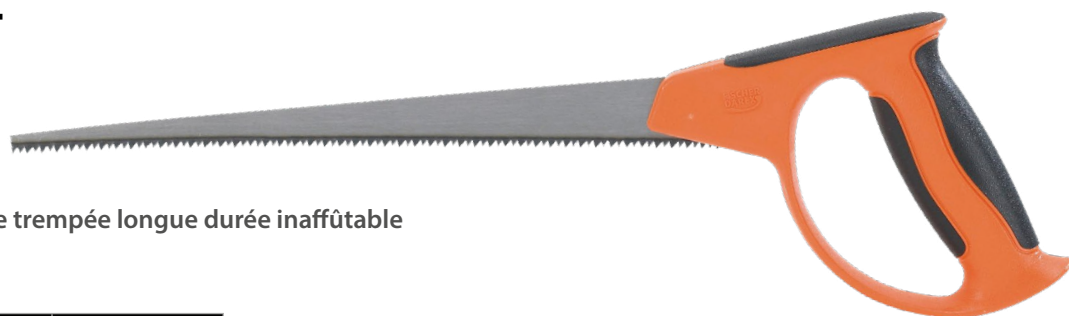


La marque de la
gestion forestière
responsable

* Le bois entrant dans la composition de ce produit provient de forêts bien gérées, certifiées FSC®.
Pour en savoir plus, consultez le site www.fsc.org

LES SCIES À GUICHET POUR DÉCOUPES DE TOUTES FORMES DANS LE PLÂTRE ET LE BOIS

SCIE À GUICHET



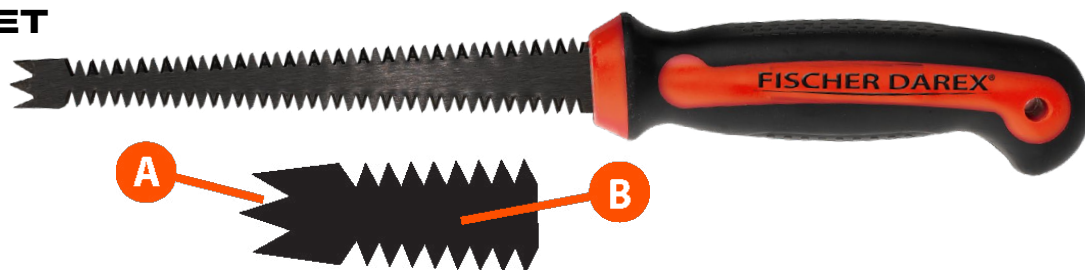
Scie à guichet denture universelle trempée longue durée inaffûtable

Manche bi-matière

Dents affûtées 2 angles de coupe

Référence	Longueur	Denture	Dents/pouce	EAN 13
F9.300	300 mm	3,5 mm	7,2	3254040000651

SCIE À GUICHET



Denture 3 angles de coupe.

Poignée bi-matière

Lame : 150 mm

A- Pointe trident pour amorce des coupes et des avants trous dans les plaques de plâtre

B- Double denture à triple biseau permettant une coupe extrêmement rapide et multi-directionnelle avec évacuation rapide du plâtre

Référence	EAN 13
883897	3254040054104

SCIE À GUICHET



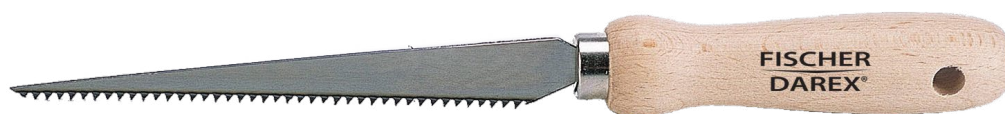
Scie à guichet denture trempée longue durée inaffûtable.

Poignée bi-matière

Dents affûtées 2 angles de coupe

Référence	Longueur	Denture	EAN 13
167.160	160 mm	3,5 mm	3254040027719

SCIE À GUICHET MANCHE BOIS CERTIFIÉ FSC 100%*



Scie à guichet denture trempée longue durée inaffûtable

Poignée bois certifié FSC 100%*

Dents affûtées 2 angles de coupe

Référence	Longueur	Denture	EAN 13
060300	160 mm	3,5 mm	3254040017390

* Le bois entrant dans la composition de ce produit provient de forêts bien gérées, certifiées FSC®.
Pour en savoir plus, consultez le site www.fsc.org

**FISCHER®
DAREX**





SCIAGE DU BOIS

·
· *La gamme de **SCIES ÉGOÏNES FISCHER DAREX***
· *polyvalente et simple d'utilisation est l'outil de*
· *base pour les travaux de coupe du bois.*

·
· *Elle est principalement destinée à la découpe*
· *des plaques, des panneaux agglomérés ou des*
· *planches en bois.*

·
· *Elle effectue une coupe droite grâce à sa lame*
· *d'environ 1 mm d'épaisseur pour une longueur*
· *jusqu'à 600 mm.*

LES SCIES POUR COUPES FINES

SCIE TRAVAUX DE PRÉCISION



Denture 3 angles de coupe
Poignée tri-matière
Angles de traçage à 45° et 90° intégrés à la poignée
Pour travaux fins, découpe de panneaux de fine épaisseur, travaux précis d'ébénisterie, découpe de tubes PVC...



Référence	Longueur	Denture	Dents/pouce	EAN 13
115400	400 mm	2,3 mm	11	3254040030740

SCIE TRAVAUX DE PRÉCISION



Scie égoïne denture fine affûtée
Dents affûtées 2 angles de coupe
Poignée bi-matière
Pour travaux fins, découpe de panneaux de fine épaisseur, travaux précis d'ébénisterie



Référence	Longueur	Denture	Dents/pouce	EAN 13
F4.400	400 mm	3 mm	8,5	3254040017758

SCIE À PANNEAUX DÉFONÇEUSE 300MM



Scie à panneaux défonceuse 300 mm
Dents affûtées 2 angles de coupe
Poignée bi-matière
Denture fine affûtée couchée à 60°
Pour travaux fins, découpe de panneaux, travaux précis d'ébénisterie



Référence	Longueur	Denture	Dents/pouce	EAN 13
110.300	300 mm	2,5 mm	10	3254040000361

SCIE DEMI-LARGE



Scie égoïne demi-large denture universelle affûtable
Dents affûtées 2 angles de coupe
Poignée bi-matière
Pour petits travaux de menuiserie

Référence	Longueur	Dents/pouce	EAN 13
161.350	350 mm	8,5	3254040000354

SCIE 3 LAMES INTERCHANGEABLES

- 1 LAME LARGE
- 1 LAME ÉTROITE
- 1 LAME À GUICHET

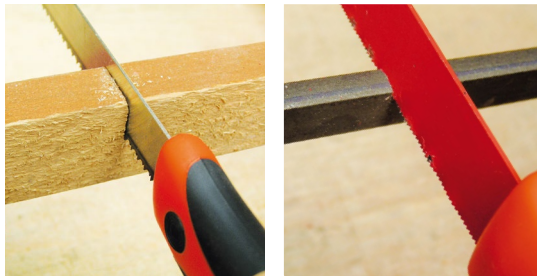


Denture universelle affûtable
Dents affûtées 2 angles de coupe
Poignée bi-matière
Pour travaux courants de menuiserie, travaux d'élagage et découpes de toutes formes

Référence	Longueur	EAN 13
F8.400	400 mm	3254040000644

MINI SCIE DE VOLEUR

Scie de voleur 180 mm
Poignée de scie bi-matière porte-lame
Livrée avec une lame coupe du bois et une lame coupe du métal



Référence	Display	EAN 13
1730	12 pcs	3254040000897

LAMES DE RECHANGE POUR MINI SCIE DE VOLEUR

Référence	Longueur	Denture	Utilisation	EAN 13
1720.180	180 mm	4 dents/cm	Bois	3254040000903
1721	180 mm	10 dents/cm	Métal	3254040000927



LES SCIES POUR COUPES COURANTES

SCIE TOUS TRAVAUX



Denture 3 angles de coupe.

Poignée tri-matière

Angles de traçage à 45° et 90° intégrés à la poignée pour travaux courants de menuiserie, découpe de bois durs, agglomérés, panneaux, contreplaqués, mélaminés



Référence	Longueur	Denture	Dents/pouce	EAN 13
116450	450 mm	2,8 mm	9	3254040022912
116500	500 mm	2,8 mm	9	3254040022929

SCIE TOUS TRAVAUX



Scie universelle affûtée

Dents affûtées 2 angles de coupe

Poignée bi-matière pour travaux courants de menuiserie, découpe de bois durs, agglomérés, panneaux, contreplaqués, mélaminés

Référence	Longueur	Denture	Dents/pouce	EAN 13
F1.400	400 mm	3,5 mm	7,2	3254040000460
F1.450	450 mm	3,5 mm	7,2	3254040011893
F1.500	500 mm	4 mm	6,3	3254040000477

SCIE TOUS TRAVAUX DENTS TREMPÉES



Scie universelle denture trempée inaffûtée

Dents affûtées 2 angles de coupe

Poignée bi-matière

Denture extra-dure pour travaux courants ou difficiles de menuiserie

Référence	Longueur	Denture	Dents/pouce	EAN 13
F3.400	400 mm	3,5 mm	7,2	3254040000521
F3.450	450 mm	3,5 mm	7,2	3254040017482
F3.500	500 mm	4 mm	6,3	3254040000538

SCIE TOUS TRAVAUX POIGNÉE BOIS CERTIFIÉ FSC 100%*



La marque de la gestion forestière responsable

Scie tous travaux denture affûtable
Dents affûtées 2 angles de coupe
Poignée en bois certifié FSC 100%*
Pour travaux courants de menuiserie



Référence	Longueur	Denture	Dents/pouce	EAN 13
040100	400 mm	3,5 mm	7,2	3254040000552
040101	500 mm	4 mm	6,3	3254040000569
040102	600 mm	4,5 mm	6,3	3254040000576

* Le bois entrant dans la composition de ce produit provient de forêts bien gérées, certifiées FSC®.
Pour en savoir plus, consultez le site www.fsc.org

LES SCIES POUR COUPES DE DÉBITS

SCIE GROS TRAVAUX



Denture 3 angles de coupe. Poignée tri-matière
Angles de traçage à 45° et 90° intégrés à la poignée
Pour travaux de découpe de bois vert, gros travaux de charpente, coffrage et plaques de plâtre



Référence	Longueur	Denture	Dents/pouce	EAN 13
117500	500 mm	3,6 mm	7	3254040023483
117550	550 mm	3,6 mm	7	3254040023490

SCIE DE COFFREUR



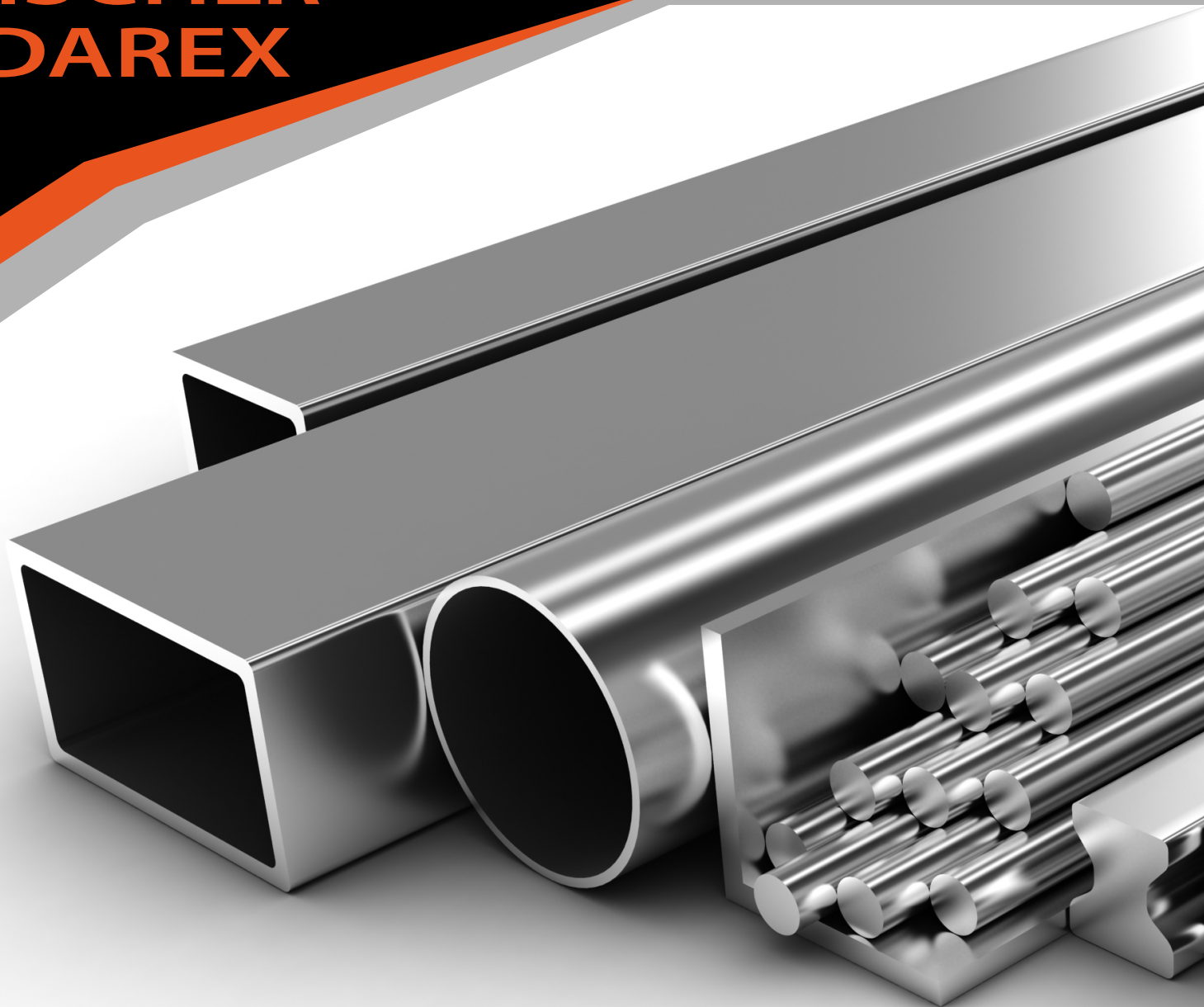
La marque de la gestion forestière responsable

Scie de coffreur grosse denture
Revêtement anti-rouille et anti-adhérent
Dents affûtées 2 angles de coupe
Poignée bi-matière
Pour découpe de plâtre, bois résineux



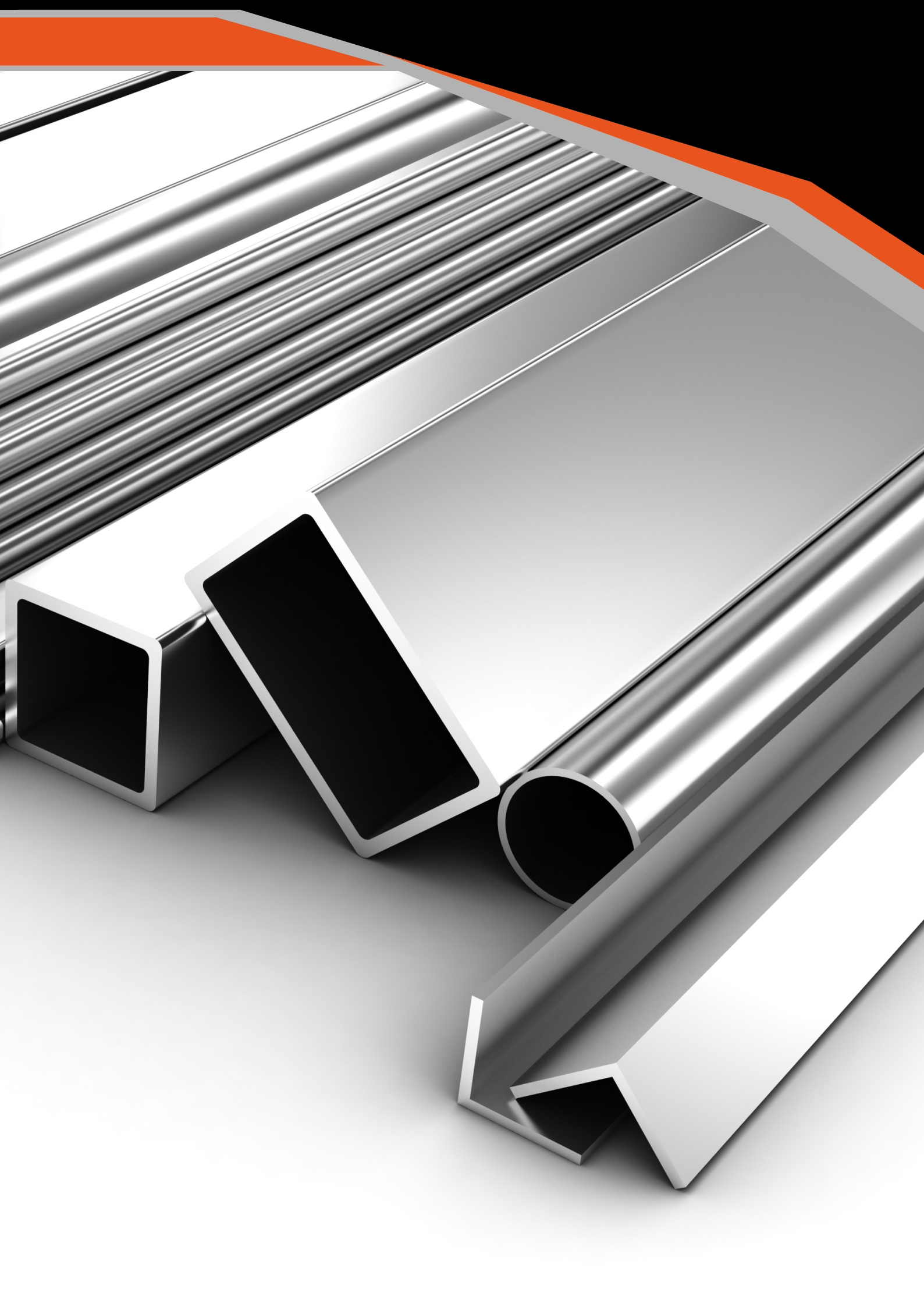
Référence	Longueur	Denture	Dents/pouce	EAN 13
F2T.500	500 mm	6,5 mm trempee	4	3254040017048

**FISCHER®
DAREX**



SCIAGE DU MÉTAL

- *La gamme de SCIES À MÉTAUX ET*
- *DE LAMES DE SCIES À MÉTAUX*
- *FISCHER DAREX est idéale pour couper avec*
- *précision des tubes PVC jusqu'aux tubes en*
- *acier.*
-
-



LES SCIÉS À MÉTAUX

SCIE À MÉTAUX ERGONOMIQUE TRI-MATIÈRE + 1 POIGNÉE PORTE LAME

Scie à métaux professionnelle, poignée tri-matière, armature aluminium

Réglage de coupe sur 2 positions 90° / 45°

Changement rapide de la lame par molette dans la poignée

Livrée avec une lame BI METAL****

Livrée avec une poignée porte-lame



Référence	EAN 13
D159	3254040023872



MINI-SCIE PORTE-LAME

Idéal pour la découpe dans des endroits difficiles d'accès

Lame 300 mm, 24 TPI (teeth per inch)

Flexible pour découpe de plastique, aluminium, métal

(< 6 mm d'épaisseur) et tôle

2022
NOUVEAUTÉS

Référence	EAN 13
200201	3254040065377



SCIE À MÉTAUX POIGNÉE TRI-MATIÈRE LAME FLEXIBLE

Scie à métaux professionnelle

Poignée tri-matière

Lame flexible

Changement rapide de la lame par molette dans la poignée

Référence	Longueur	EAN 13
D157NM	300 mm	3254040003171



SCIE À MÉTAUX POIGNÉE TRI-MATIÈRE LAME FLEXIBLE

Scie à métaux professionnelle,

Poignée tri-matière

Lame flexible

Écrou rapide de tension

Référence	Longueur	EAN 13
D154	300 mm	3254040037671



SCIE À MÉTAUX LAME CARBONE MONTURE LÉGÈRE

Référence	Longueur	EAN 13
F11	300 mm	3254040003324

Scie à métaux
Lame carbone
Monture légère
Poignée plastique



SCIE À MÉTAUX LAME CARBONE MONTURE RENFORCÉE

Scie à métaux lame carbone
Monture renforcée
Poignée revolver plastique

Référence	Longueur	EAN 13
D153	300 mm	3254040003218
D153P	300 mm	3254040020826

PRODUIT NU



SCIE À MÉTAUX LAME CARBONE MANCHE BOIS CERTIFIÉ FSC 100%*

Scie à métaux lame carbone
Monture renforcée
Poignée bois FSC 100%*

Référence	Longueur	EAN 13
200100	300 mm	3254040003317



La marque de la
gestion forestière
responsable

* Le bois entrant dans la composition de ce produit provient de forêts bien gérées, certifiées FSC®.
Pour en savoir plus, consultez le site www.fsc.org

LES LAMES DE SCIES À MÉTAUX

LAMES COBALT BI-MÉTAL



DÉCOUPE DE :



Lames de scie à métaux acier cobalt bi-métal

X3 X10

Référence	Conditionnement	EAN 13
9580	Blister x3	3254040043801
95810	Blister x10	3254040043818



LAMES BI-MÉTAL



DÉCOUPE DE :



Lames de scie à métaux acier bi-métal

X1 X3 X10

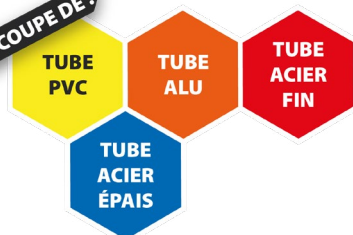
Référence	Conditionnement	EAN 13
964	Vrac x1	3254040011800
9540	Blister x3	3254040011817
96410	Blister x10	3254040031112



LAMES ACIER HSS



DÉCOUPE DE :



X1 X3 X10

Lames de scie à métaux acier rapide HSS

Référence	Conditionnement	EAN 13
960	Vrac x1	3254040003348
9500	Blister x3	3254040003355
96010	Blister x10	3254040031105



LAMES ACIER FLEXIBLE



DÉCOUPE DE :



X1 X3 X10

Lames de scie à métaux acier flexible

Référence	Conditionnement	EAN 13
966	Vrac x1	3254040012982
9560	Blister x3	3254040012968
96610	Blister x10	3254040031129



LAMES ACIER CARBONE



DÉCOUPE DE :



X3 X10

Lames de scie à métaux acier carbone

Référence	Conditionnement	EAN 13
9520	Blister x3	3254040003379
96210	Blister x10	3254040031136



LE KIT

KIT LAMES ACIER CARBONE

DÉCOUPE DE :



X10 + 3 LAMES

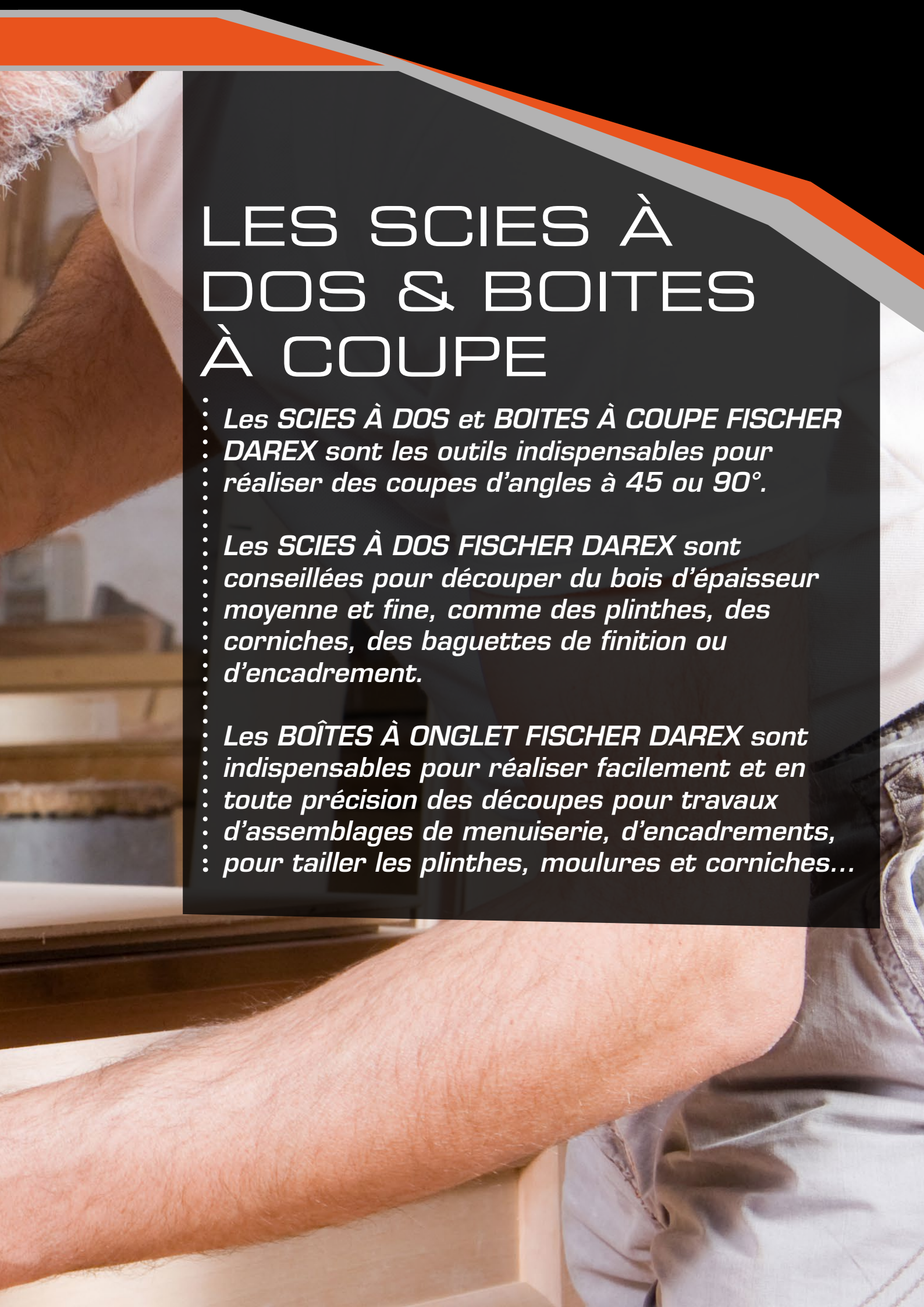
COMPRENANT :
7 LAMES ACIER CARBONE
+ 3 LAMES ACIER CARBONE OFFERTES

Référence	EAN 13
96211	3254040051455



FISCHER®
DAREX





LES SCIES À DOS & BOITES À COUPE

· *Les SCIES À DOS et BOITES À COUPE FISCHER*
· *DAREX sont les outils indispensables pour*
· *réaliser des coupes d'angles à 45 ou 90°.*

·
· *Les SCIES À DOS FISCHER DAREX sont*
· *conseillées pour découper du bois d'épaisseur*
· *moyenne et fine, comme des plinthes, des*
· *corniches, des baguettes de finition ou*
· *d'encadrement.*

·
· *Les BOÎTES À ONGLET FISCHER DAREX sont*
· *indispensables pour réaliser facilement et en*
· *toute précision des découpes pour travaux*
· *d'assemblages de menuiserie, d'encadrements,*
· *pour tailler les plinthes, moulures et corniches...*

LES SCIES À DOS

SCIE À ARASER ET À DOS POIGNÉE BI MATIÈRE



Scie à araser à dos 350 mm, denture fine et trempée couchée 60°

Dents affûtées 2 angles de coupe

Affûtage longue durée

Poignée bi-matière

Pour arasements de
plinthes, travaux fins
d'ébénisterie et sciage
en boîte à coupe



Référence	Longueur	Denture	EAN 13
1641.350	350 mm	2,5 mm	3254040000842

SCIE À DOS DROITE POIGNÉE BI MATIÈRE



Scie à dos droite 250 mm

Dents affûtées 2 angles de coupe

Poignée ergonomique
bi-matière pour un bon
maintien de l'outil

Pour travaux fins
d'ébénisterie et sciage
en boîte à coupe



Référence	Longueur	Denture	EAN 13
F5.250	250 mm	2 mm	3254040000781

SCIE À DOS DROITE POIGNÉE BOIS CERTIFIÉ FSC 100%*



Scie à dos droite 260 mm

Dents affûtées 2 angles
de coupe

Poignée bois
certifié FSC 100%*

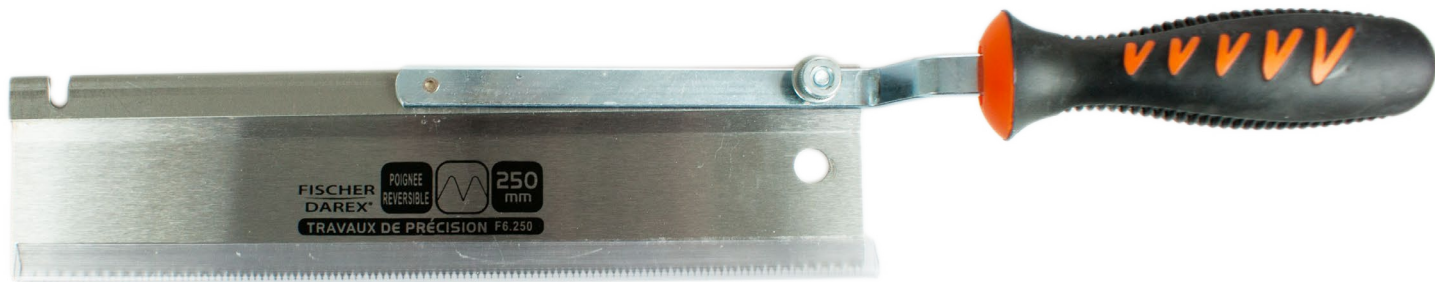
Pour travaux fins
d'ébénisterie et sciage
en boîte à coupe



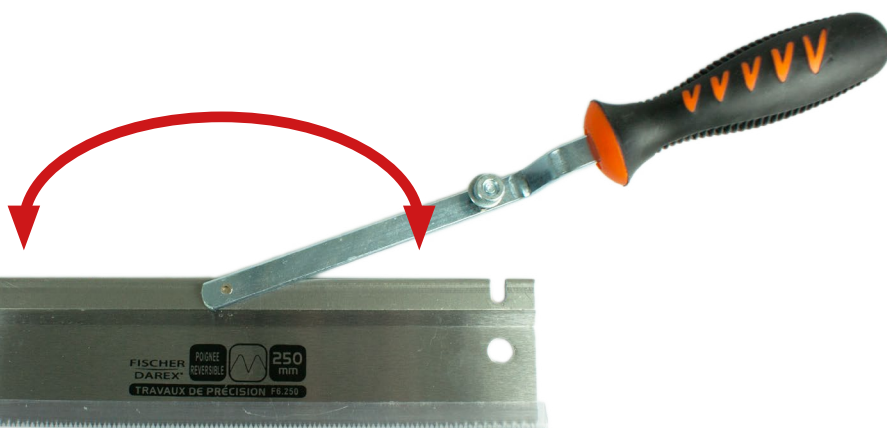
Référence	Longueur	EAN 13
060100	260 mm	3254040000767

* Le bois entrant dans la composition de ce produit provient de forêts bien gérées, certifiées FSC®.
Pour en savoir plus, consultez le site www.fsc.org

SCIE À DOS COUDÉE POIGNÉE RÉVERSIBLE BI-MATIÈRE



Scie à dos coudée
250 mm, denture droite
isocèle à 60°
Dents affûtées 2 angles
de coupe
Poignée réversible ergonomique
bi-matière pour un bon maintien de l'outil
Pour travaux fins d'ébénisterie
et sciage à plat

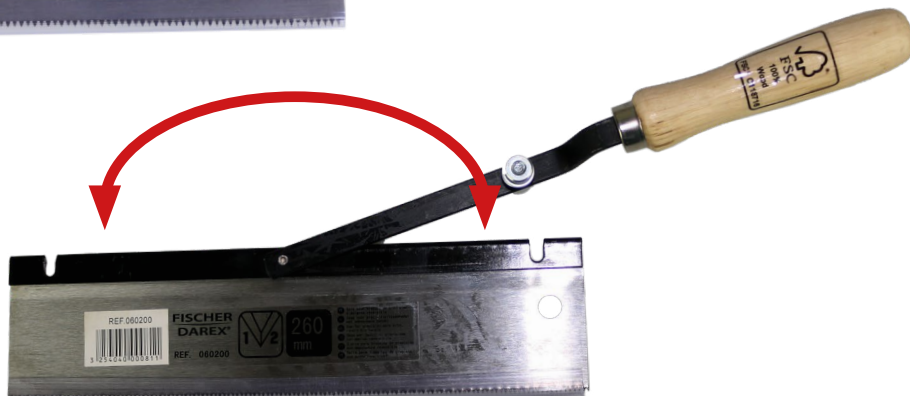


Référence	Longueur	Denture	EAN 13
F6.250	250 mm	2 mm	3254040000828

SCIE À DOS COUDÉE RÉVERSIBLE BOIS CERTIFIÉ FSC 100%*



Scie à dos coudée réversible 260 mm,
denture droite isocèle à 60°
Dents affûtées 2 angles de coupe
Coupe dans les 2 sens
Poignée réversible bois certifié FSC 100%*
Pour travaux fins d'ébénisterie et sciage à plat



Référence	Longueur	Denture	EAN 13
060200	260 mm	2 mm	3254040000811

* Le bois entrant dans la composition de ce produit provient de forêts bien gérées, certifiées FSC®.
Pour en savoir plus, consultez le site www.fsc.org

LES BOÎTES À COUPE CORNICHES & PLINTHES

BOÎTE À COUPE POUR CORNICHES

La boîte à coupe pour corniches permet toutes les coupes de 45° à 90° sur moulures, corniches plates et d'angles



Référence	Longueur	Largeur	EAN 13	
303ECO	350 mm	90 mm	3254040014726	

BOÎTE À COUPE POUR PLINTHES LARGES

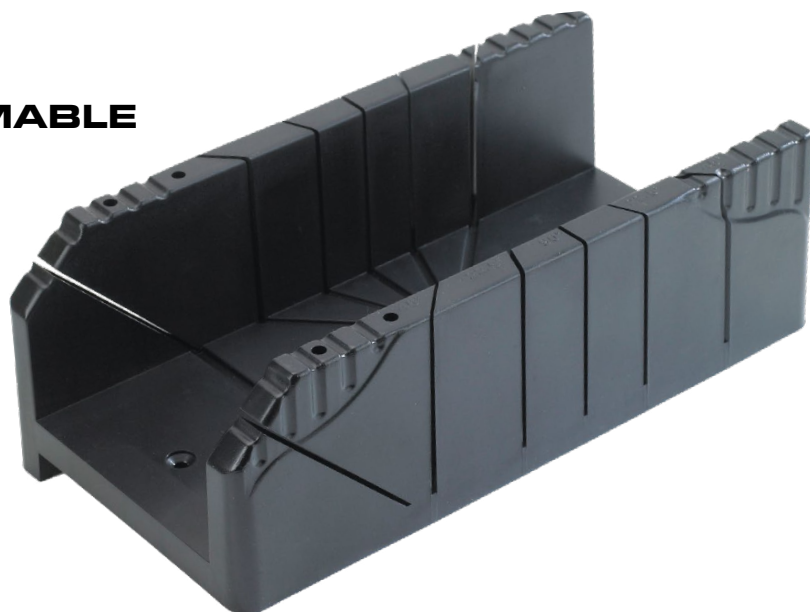
La boîte à coupe spécial grande largeur permet toutes les coupes jusqu'à 120 mm
Pour plinthes, fond médium



Référence	Longueur	Largeur	Profondeur	EAN 13
309	350 mm	120 mm	60 mm	3254040002198
309ECO	350 mm	120 mm	50 mm	3254040015129

BOÎTE À COUPE POUR PLINTHES LARGES POLYSTYRÈNE INDÉFORMABLE

La boîte à coupe en polystyrène indéformable est précise et incassable



Référence	Longueur	Largeur	Profondeur	EAN 13
3004	315 mm	120 mm	75 mm	3254040030245

BOÎTE À COUPE VISSÉE, COLLÉE HÊTRE CERTIFIÉ FSC 100%*

Boîte à coupe collée et vissée en hêtre. Bois certifié FSC 100%*

* Le bois entrant dans la composition de ce produit provient de forêts bien gérées, certifiées FSC®.

Pour en savoir plus, consultez le site www.fsc.org

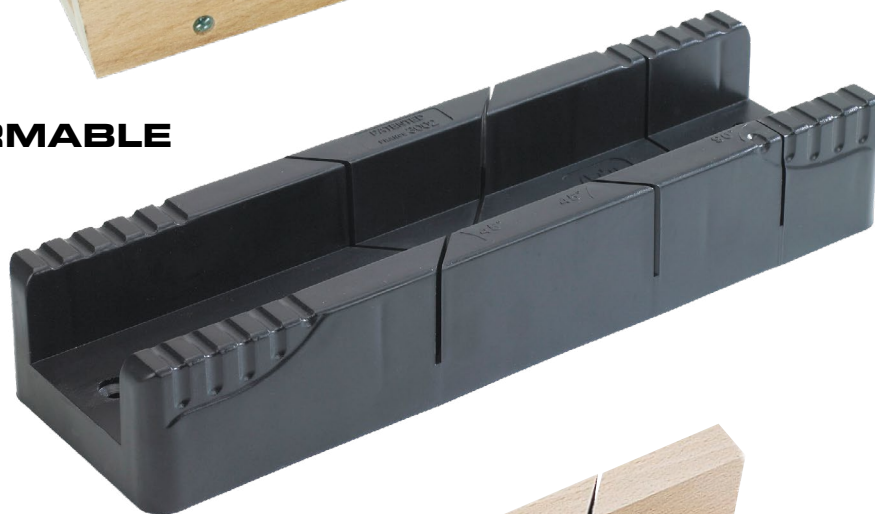


Référence	Longueur	Largeur	Profondeur	EAN 13
560331	300 mm	54 mm	36 mm	3254040002129
560432	350 mm	58 mm	40 mm	3254040002136

BOÎTE À COUPE POLYSTYRÈNE INDÉFORMABLE

Boîte à coupe en polystyrène indéformable et incassable

Référence	Longueur	Largeur	Profondeur	EAN 13
3001	250 mm	50 mm	32 mm	3254040002150
3002	300 mm	55 mm	33 mm	3254040002167
3003	350 mm	80 mm	60 mm	3254040002174



BOÎTE À COUPE CLOUÉE, COLLÉE FOND MÉDIUM

Boîte à coupe clouée et collée, finition poncée. En bois de hêtre Fond médium

Référence	Longueur	Largeur	Profondeur	EAN 13
F74.250	250 mm	50 mm	38 mm	3254040010810
F74.300	300 mm	60 mm	40 mm	3254040010827



BOÎTE À COUPE CLOUÉE, COLLÉE 100% MÉDIUM

Boîte à coupe clouée et collée Tout médium

Référence	Longueur	Largeur	Profondeur	EAN 13
F72.300	300 mm	62 mm	42 mm	3254040016829



LES KITS

KIT DE COUPE SPÉCIAL PLINTHES & PARQUETS COMPRENANT :

- 1 BOÎTE À COUPE POLYSTYRÈNE 300X120 MM
- 1 SCIE À DOS POIGNÉE BI-MATIÈRE

Référence	Longueur	Largeur	EAN 13
BC6	350 mm	120 mm	3254040021540



KIT DE COUPE

COMPRENANT :

- 1 BOÎTE À COUPE BOIS 350 X 60 MM
- 1 SCIE À DOS POIGNÉE BOIS
- 2 PRESSES DE FIXATION

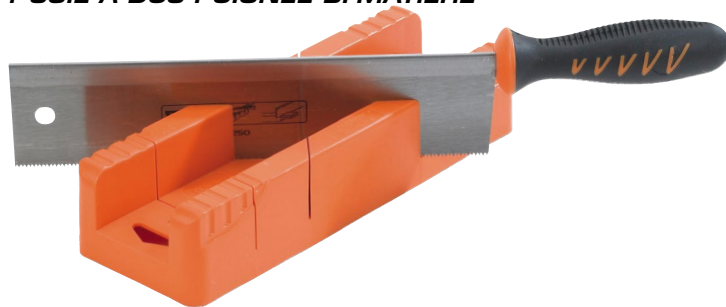


Référence	Longueur	Largeur	EAN 13
BC4	350 mm	60 mm	3254040012883

KIT DE COUPE POLYSTYRÈNE

COMPRENANT :

- 1 BOÎTE À COUPE POLYSTYRÈNE 250 X 50 MM
- 1 SCIE À DOS POIGNÉE BI-MATIÈRE



Référence	Longueur	Largeur	EAN 13
BC2	250 mm	50 mm	3254040011886

KIT DE COUPE CERTIFIÉ FSC 100%

COMPRENANT :

- 1 BOÎTE À COUPE BOIS 250 X 70 MM
- 1 SCIE À DOS POIGNÉE BOIS



La marque de la gestion forestière responsable

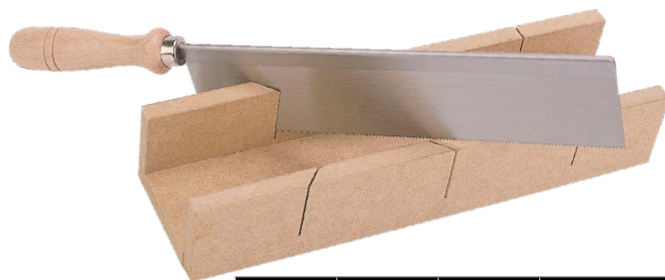


Référence	Longueur	Largeur	EAN 13
560270	250 mm	70 mm	3254040034878

KIT DE COUPE

COMPRENANT :

- 1 BOÎTE À COUPE 100% MÉDIUM 300X62 MM
- 1 SCIE À DOS POIGNÉE BOIS



Référence	Longueur	Largeur	EAN 13
F72C.300	300 mm	62 mm	3254040016836

KIT SCIAGE TOUS TRAVAUX COMPRENANT :

- 1 SCIE TOUS TRAVAUX 500 MM
- 1 MESURE 5 MÈTRES X 19 MM
- 1 CUTTER 18MM
- 2 CRAYONS DE CHARPENTIER BOIS CERTIFIÉ FSC 100%



Référence	1 scie tous travaux	1 Mesure	2 crayons	EAN 13
044323	500 mm	5 m x 19 mm	180 mm	3254040043238

KIT SCIAGE TOUS TRAVAUX COMPRENANT :

- 1 SCIE ÉGOINE 400 MM
- 1 SCIE À MÉTAUX
- 1 SCIE À GUICHET

Référence	EAN 13
3137	3254040031372



**FISCHER®
DAREX**



LES SCIES SPÉCIFIQUES

- *Les SCIES SPÉCIFIQUES FISCHER DAREX sont*
- *idéales pour tous les travaux de menuiserie ou*
- *de découpe sophistiquées.*
-
- *Pour chaque cas, il existe ainsi différentes scies*
- *FISCHER DAREX en fonction des travaux de*
- *découpe à réaliser dans l'atelier, sur le chantier*
- *ou dans le jardin.*
-
- *De nombreux types de scies FISCHER DAREX*
- *sont disponibles pour répondre aux différents*
- *besoins de coupes de précision, de taille,*
- *d'élagage ou de coupes de bûches.*



Pointe pour percer

COUTEAU POUR MATÉRIAUX D'ISOLATION

LAINES DE VERRE
LAINES DE ROCHE
LAINES DE MOUTON
CHANVRE
LIN
POLYSTYRÈNE

Denture fine pour
matériaux durs

Denture large pour
matériaux souples

2022
NOUVEAUTÉS

Manche
ergonomique
Bi-matière

280 MM

FISCHER DAREX



Reference EAN 13
050201 3254040065360

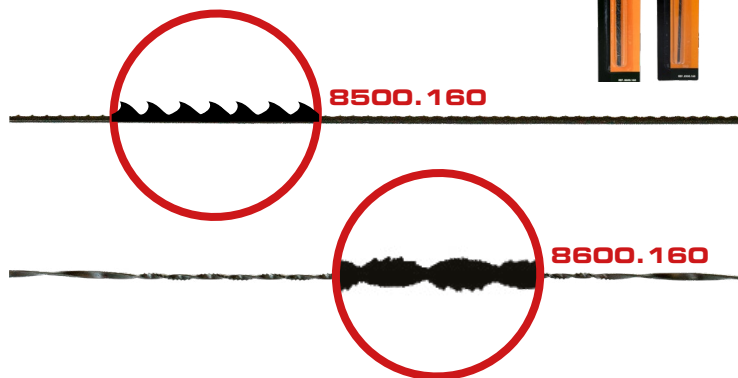
SCIÉ À DÉCOUPER ARCHE HAUTE ET LAMES DE RECHANGE

Scie à découper
Lame 160 mm
Grande capacité,
monture en fer plat
hauteur 270 mm
Pour petits travaux
d'ébénisterie, maquettes
Manche bois FSC 100%



Référence	Longueur	Type	EAN 13
160300	160 mm	Tubulaire	3254040007247

LAMES DE RECHANGE POUR SCIÉ À DÉCOUPER



Référence	Longueur	Quantité	Type	EAN 13
8500.160	160 mm	12 lames	fines plates	3254040007254
8600.160	160 mm	12 lames	torsadées	3254040007261

SCIÉ À DÉCOUPER ET LAMES DE RECHANGE

Scie à découper lame orientable 165 mm
Pour la coupe du bois et du métal
Manche bois FSC 100%



Référence	Longueur	Type	EAN 13
160400	165 mm	Arche	3254040007216



10 lames de rechange pour scie à découper 165 mm
Pour la coupe du bois et du métal

Référence	Longueur	Quantité	Type	EAN 13
160401	165 mm	10 lames	bois & métal	3254040045102

SCIÉ DE MÉNAGE ET LAMES DE RECHANGE

Scie de ménage lame 150 mm
Pour la coupe du bois et du métal



Référence	Lame	Type	EAN 13
8140.150	150 mm	monture fil	3254040003393

12 lames de rechange pour scie de ménage 150 mm
Pour la coupe du bois et du métal

Référence	Lame	Type	EAN 13
8400.150	150 mm	12 lames	3254040003409



LES SCIES À BÛCHES ET DE JARDIN

SCIE À BÛCHES MONTURE OVALE MÉTALLIQUE AVEC TENDEUR

Scie à bûches monture ovale avec tendeur
Lame inaffûtable 4 dents, affûtée en biseau
Sciage rapide
Denture américaine
Pour travaux de jardin, de coffrage,
coupe dans le bois vert, sapin...



Référence	Largeur	Désignation	EAN 13
4408.300	300 mm	Scie à bûches 300 mm livrée avec 2 lames bois et métal	3254040013484
4408.530	530 mm	Scie à bûches 530 mm	3254040001191
151.530	530 mm	Lame de scie à bûches	3254040001245
4408.760	760 mm	Scie à bûches 760 mm	3254040001207
151.760	760 mm	Lame de scie à bûches	3254040001252



SCIE DE JARDIN 300 MM

Scie de jardinier 300 mm
Denture couchée à 60°
Sciage en tirant
Pour petits travaux d'élagage (jardinage, vignes...)



Référence	Largeur	Denture	EAN 13
F7.300	300 mm	5 mm	3254040001078

SCIE DE PLACAGE DENTURE BISEAUTÉE

Scie à placage denture biseautée couchée
2 sens de coupe
Poignée bois certifié FSC 100%
Le bois entrant dans la composition de ce produit provient de forêts bien gérées, certifiées FSC®.

Référence	Longueur	Denture	EAN 13
160200	120 mm	2 mm	3254040000934
160201	120 mm	2 mm	3254040017222

VRAC



La marque de la gestion forestière responsable



VRILLES

Référence	Lame	EAN 13
V2.4	2 et 4 mm	3254040007780
V3.5	3 et 5 mm	3254040007797
V2	2 mm	3254040012340
V3	3 mm	3254040012357
V4	4 mm	3254040012364
V5	5 mm	3254040012371
V6	6 mm	3254040007803



VILLEBREQUIN À CLIQUET 4 MORS

Référence	EAN 13
DV4M	3254040003065



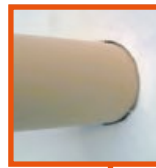
SCIE ROTATIVE

3 LAMES

Ø 60-67-74 MM

Scie rotative 3 lames pour toutes coupes circulaires dans le bois, le plâtre et le plastique

Référence	Denture	Conditionnement	EAN 13
D140	Standard	Brochable	3254040037336



PASSAGE DE CÂBLES, GAINES OU TUYAUX



POSE DE BOÎTES D'ENCASTREMENT ÉLECTRIQUE

Ø 67 MM



Ø 60 MM



Ø 74 MM



POSE DE SPOTS

SCIE ROTATIVE

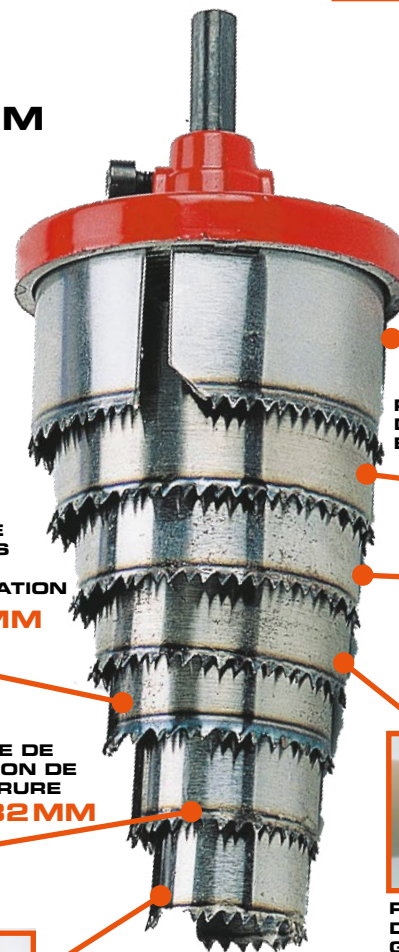
7 LAMES

Ø 26-32-38-45-50-56-63 MM

Scie rotative 7 lames pour toutes coupes circulaires dans le bois, le plâtre et le plastique

Denture trempée haute qualité

Référence	Denture	Conditionnement	EAN 13
D138B	Trempée	Brochable	3254040004529



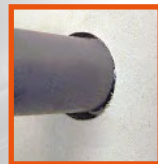
POSE DE SPOTS
Ø 63 MM



POSE DE BOÎTES D'ENCASTREMENT ÉLECTRIQUE
Ø 56 MM



PASSAGE DE TUBES PVC D'ÉVACUATION
Ø 38 MM



PASSAGE DE CÂBLES, GAINES OU TUYAUX
Ø 50 MM



POSE DE CANON DE SERRURE
Ø 32 MM



PASSAGE DE CÂBLES, GAINES OU TUYAUX
Ø 45 MM



PASSAGE DE CÂBLES ÉLECTRIQUES
Ø 26 MM



FISCHER[®]
DAREX



1903
2022



Notre réseau commercial à votre service

Richard Mateia	06 26 75 59 21	ile-de-france@fischer-darex.com
Philippe Nesme	06 80 87 42 46	nesme.philippe@free.fr
Cherif Ait	06 30 24 41 66	cherif.ait@gmail.com
Lionel Lewandowski	06 26 75 68 43	nord-normandie@fischer-darex.com
Olivier Louis	06 16 69 58 06	olivier.louis@olbat.fr
Hervé Fontana	06 10 84 35 72	fontana.herve@gmail.com
Mégane Beauvois	06 80 24 80 11	beauvois.megane@gmail.com
Christophe Constant	06 48 11 46 61	zwisler.france@wanadoo.fr
Julien Manrique	07 82 32 92 94	macadi.jm@gmail.com
Anne-Sophie Mandeiro	07 88 55 82 18	macadi.annesophie@gmail.com

PARIS
CENTRE
FRANCHE-COMTÉ

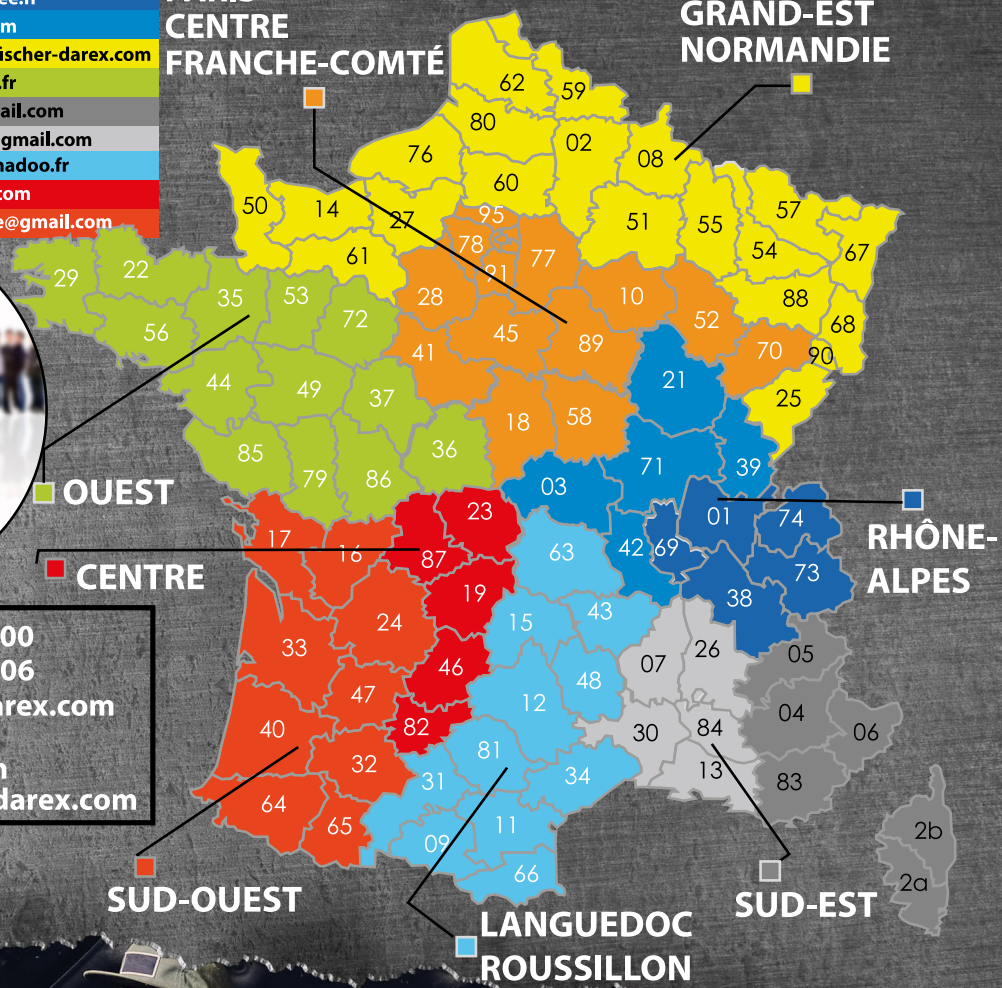
HAUTS-DE-FRANCE
GRAND-EST
NORMANDIE



ADV

Tél. : 04 77 10 19 00
Fax : 04 77 61 76 06

Commandes : commandes@fischer-darex.com
S.A.V : sav@fischer-darex.com
informations : info@fischer-darex.com
Comptabilité : comptabilite@fischer-darex.com



SAS au capital de 38 112€ - Code APE 4674A - SIRET 35284788300027
Rue Lavoisier - Parc d'activités du Bec - 42500 Le Chambon Feugerolles - France