

ÉDITION SPÉCIALE

120
ANS

OUTILLAGE

JOKARI
original



ACU
RATE

PRO **TEC**



SERRAGE



GOLD

2023
ecovadis
Sustainability
Rating

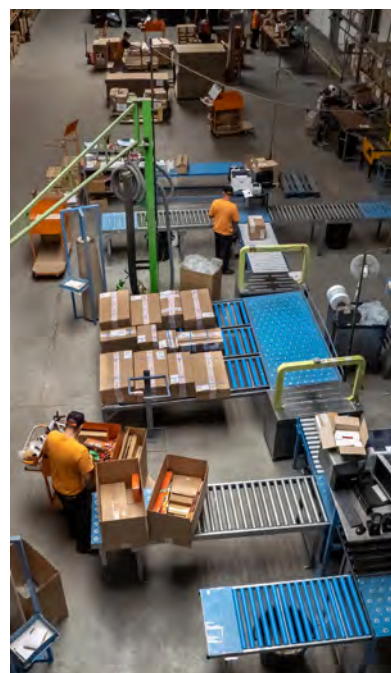
LA POLITIQUE RSE DE FISCHER DAREX EST CERTIFIÉE PAR LE LABEL GOLD D'ÉCOVADIS

**FISCHER
DAREX®**

120
ANS

FISCHER DAREX UN EXPERT À VOTRE SERVICE DEPUIS 120 ANS

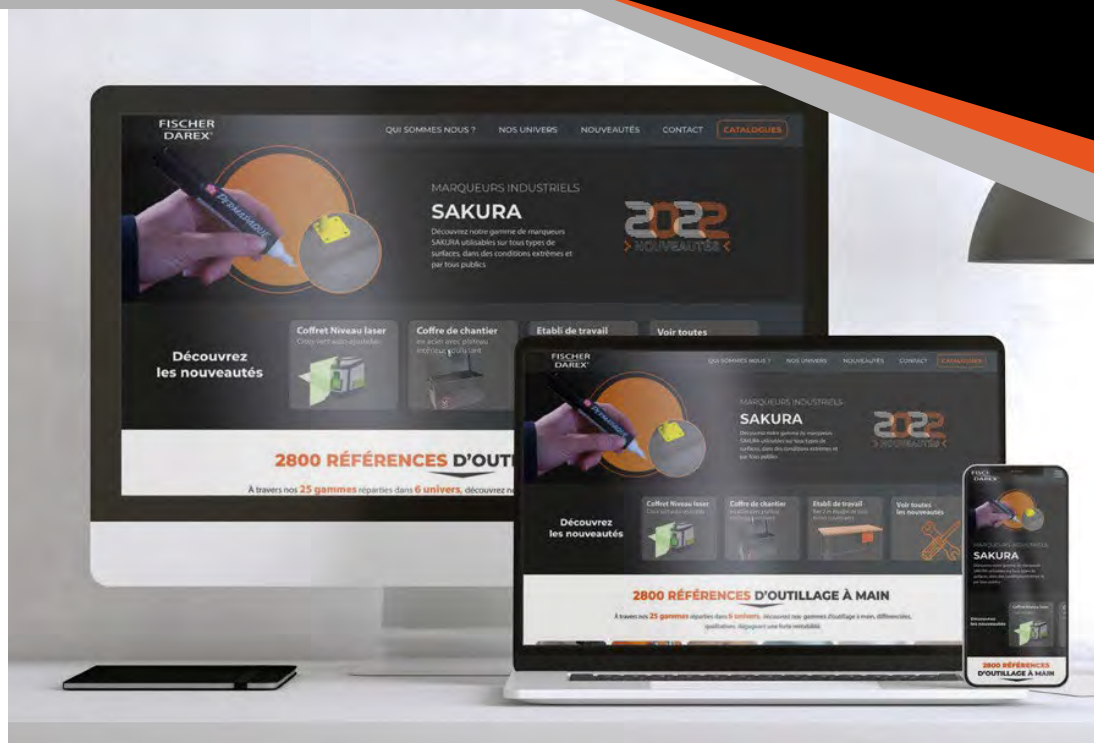
Notre expertise et notre savoir-faire nous permettent de proposer nos gammes d'outillage à main et de rangement de l'atelier à nos clients Professionnels, Artisans, Bricoleurs avertis et occasionnels.



SIÈGE SOCIAL & PLATEFORME LOGISTIQUE

Basés en région Rhône-Alpes
(42- Le Chambon-Feugerolles)

1903
2023



Retrouvez-nous sur notre site internet pour découvrir nos gammes d'outillage à main et d'équipement de l'atelier.

Lecture optimisée sur mobile, tablette & ordinateur

WWW.FISCHER-DAREX.COM

Instagram



@fischerdarex



TikTok



@fischerdarex



Facebook



@Fischer Darex



LinkedIn



@Fischer Darex



Suivez-nous sur nos réseaux sociaux

N'hésitez pas à liker, commenter, partager !





PLATEFORME LOGISTIQUE MODERNE CAPACITÉ DE STOCKAGE DE 15.000 PALETTES

UNE **OFFRE LOGISTIQUE** COMPLÈTE ET PERSONNALISÉE

Fischer Darex propose une offre logistique diversifiée et adaptée à vos besoins au travers de :

- Livraisons F.O.B. chez vos transitaires en Asie
- Livraisons vers vos plateformes
- Livraisons directes vers vos points de vente

LE **TAUX DE SERVICE**, UNE PRIORITÉ ABSOLUE POUR FISCHER DAREX

Fischer Darex dispose de stocks importants basés en France pour assurer des délais de livraison courts, sans retards et garantir l'absence de ruptures.



Responsabilité Sociale des Entreprises

FISCHER DAREX EST ENGAGÉ DANS UN PROGRAMME DE RESPONSABILITÉ SOCIALE ET ENVIRONNEMENTALE DEPUIS PLUSIEURS ANNÉES.

Cet engagement a été une nouvelle fois récompensé par l'obtention d'un Golden Awards décerné par l'organisme ECOVADIS.

Cette médaille témoigne de la volonté de la direction à mettre l'individu, la qualité et l'environnement au centre de nos préoccupations.



LA QUALITÉ DE NOS PRODUITS ET LE RESPECT DE L'ENVIRONNEMENT, DES PRIORITÉS SANS CONCESSION POUR FISCHER DAREX



FISCHER DAREX, certifiée ISO 9001, est reconnue pour développer des produits de qualité fiable dans leur utilisation et la durée, et s'engage à commercialiser des produits en totale conformité aux réglementations et certifications en vigueur.

Le suivi qualité s'appuie sur des processus éprouvés de contrôles internes et externes. Ces derniers sont assurés par des organismes ou laboratoires indépendants et spécialisés comme le NMI (MID), VERITAS (FSC®), INTERTEK (contrôles en usines), SGS (tests produits & contrôles en usines), LNE (étalonnage banc de mesure).

FISCHER DAREX, certifiée ISO 14001, s'engage en faveur de la protection de l'environnement. Depuis longtemps au cœur de ses préoccupations, sa démarche environnementale rayonne en Europe comme à l'international sur l'ensemble des maillons de sa chaîne de production et logistique.

Cet engagement se traduit par de nombreuses actions comme le développement de gammes spécifiques « Made in France » ou encore la certification ISO 14001 de ses fournisseurs qui mettent en avant cette résolution ancrée dans l'ADN FISCHER DAREX.



Découvrez nos produits certifiés FSC® ou PEFC !

Fischer Darex est engagé depuis de nombreuses années dans la démarche ÉCO-RESPONSABLE et particulièrement dans la préservation de la ressource bois au travers de la certification FSC® et PEFC. Seuls les articles mentionnés comme tels sont certifiés FSC®.

FISCHER DAREX s'assure pour l'ensemble des outils à composante bois que cette ressource n'est pas issue d'une récolte illégale mais de forêts bien gérées.



**FISCHER®
DAREX**



SERRAGE

CLÉS MIXTES

- Clés mixtes.
- Clés mixtes à cliquet
- Clés mixtes à cliquet flexibles

CLÉS PLATES

CLÉS POLYGONALES

CLÉS À PIPE DÉBOUCHÉES

CLÉS À MOLETTE

JEUX DE CLÉS

GAMME SERRAGE 1/4"

- Clés à cliquet 1/4"
- Douilles courtes 1/4"
- Douilles longues 1/4"
- Jeux et coffrets 1/4"
- Accessoires 1/4"

GAMME SERRAGE 1/2"

- Clés à cliquet 1/2"
- Douilles courtes 1/2"
- Douilles longues 1/2"
- Accessoires 1/2"
- Jeux et coffrets 1/2"
- Clé dynamométrique

CLÉS MÂLES

LES CLÉS MIXTES

Tête polygonale 12 pans
 Coudée à 15° pour une meilleure prise en main
 Fourche inclinée à 15°
 Résistance supérieure à la corrosion
 Matière : Chrome Vanadium
 Dureté : HRC 50
 Finition : Satinée



CR-V **12** **ISO 1085** **ISO 3318** **ISO 7338** **ISO 691** **ISO 1711-1**

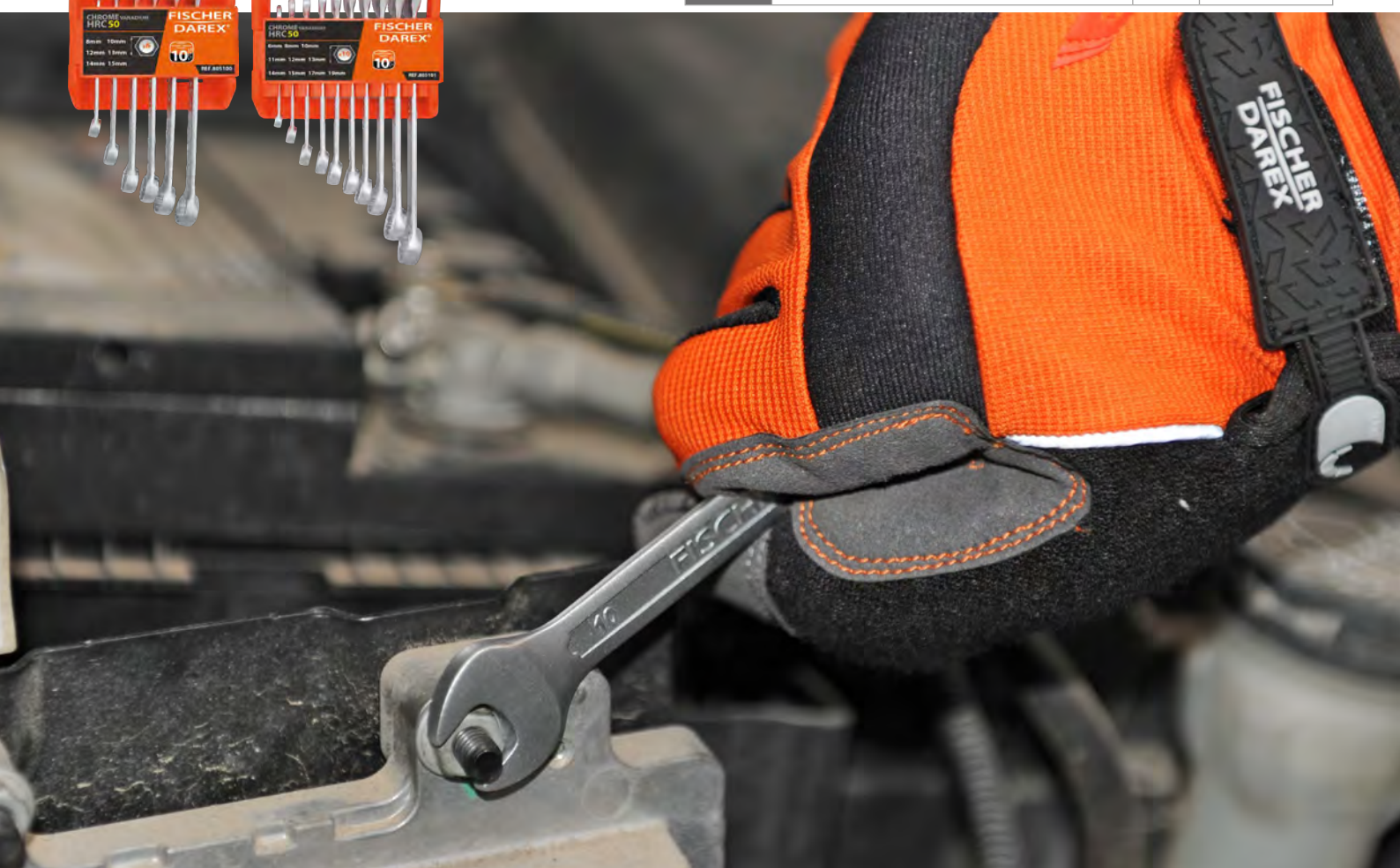
Reference	Dimension (mm)	L (mm)	UV	EAN 13
805000	6	140	10	3254040046741
805001	7	150	10	3254040046758
805002	8	160	10	3254040046765
805003	9	170	10	3254040046772
805004	10	180	10	3254040046789
805005	11	185	6	3254040046796
805006	12	190	6	3254040046802
805007	13	205	6	3254040046819
805008	14	220	6	3254040046826
805009	15	240	6	3254040046833
805010	16	140	6	3254040046840
805011	17	150	6	3254040046857
805012	18	160	6	3254040046864
805013	19	170	6	3254040046871
805014	20	180	6	3254040046888

Reference	Dimension (mm)	L (mm)	UV	EAN 13
805015	21	185	6	3254040046895
805016	22	190	6	3254040046901
805017	23	205	6	3254040046918
805018	24	220	6	3254040046925
805019	25	240	6	3254040046932
805020	26	180	6	3254040046949
805021	27	185	5	3254040046956
805022	28	190	5	3254040046963
805023	29	205	5	3254040046970
805024	30	220	5	3254040046987
805025	32	240	5	3254040046994



Reference	Composition	UV	EAN 13
805100	6 clés mixtes: 8-10-12-13-14 et 15mm + porte-outils	5	3254040047007

Reference	Composition	UV	EAN 13
805101	10 clés mixtes: 6-8-10-11-12-13-14-15-17 et 19mm	5	3254040047014



LES CLÉS MIXTES À CLIQUET

Mécanisme à 72 dents ultra-résistant en chrome Molybdène
 Angle de reprise à 5°
 Résistance supérieure à la corrosion
 Matière : Chrome Vanadium
 Dureté : HRC 50
 Finition : Mat



ISO 691

ISO 1711-1



Reference	Dimension (mm)	L (mm)	UV	EAN 13
805600	8	140	10	3254040047304
805601	9	150	10	3254040047311
805602	10	160	10	3254040047328
805603	11	170	10	3254040047335
805604	12	180	10	3254040047342
805605	13	185	6	3254040047359
805606	14	190	6	3254040047366
805607	15	205	6	3254040047373
805608	17	220	6	3254040047380
805609	19	240	6	3254040047397

Reference	Composition	UV	EAN 13
805700	5 clés mixtes à cliquet: 8-10-12-13 et 15mm + porte-outils	5	3254040047403

LES CLÉS MIXTES À CLIQUET FLEXIBLES

Mécanisme à 72 dents ultra-résistant en chrome Molybdène
 Angle de reprise à 5°
 Tête articulée idéale pour les écrous et boulons difficiles d'accès
 Résistance supérieure à la corrosion
 Matière : Chrome Vanadium
 Dureté : HRC 50
 Finition : Mat



ISO 691

ISO 1711-1



Reference	Dimension (mm)	L (mm)	UV	EAN 13
805400	8	140	10	3254040047199
805401	9	150	10	3254040047205
805402	10	160	10	3254040047212
805403	11	170	10	3254040047229
805404	12	180	10	3254040047236
805405	13	185	6	3254040047243
805406	14	190	6	3254040047250
805407	15	205	6	3254040047267
805408	17	220	6	3254040047274
805409	19	240	6	3254040047281

Reference	Composition	UV	EAN 13
805500	5 clés mixtes flexibles à cliquet: 8-10-12-13 et 15mm + porte-outils	5	3254040047298

LES CLÉS PLATES

Fourche inclinée à 15°
 Résistance supérieure à la corrosion
 Matière : Chrome Vanadium
 Dureté : HRC 50
 Finition : Satinée

CR-V

ISO 1085

ISO 3318

ISO 691

ISO 1711-1



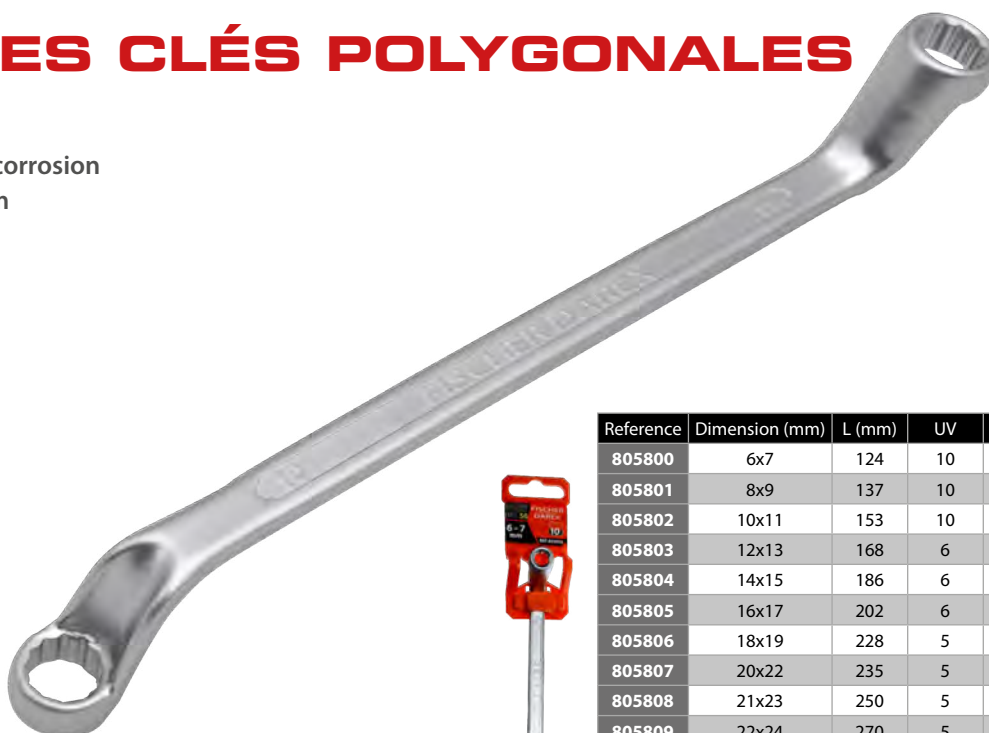
Reference	Dimension (mm)	L (mm)	UV	EAN 13
805200	6x7	124	10	3254040047038
805201	8x9	137	10	3254040047045
805202	10x11	153	10	3254040047052
805203	12x13	168	6	3254040047069
805204	14x15	186	6	3254040047076
805205	16x17	202	6	3254040047083
805206	18x19	228	6	3254040047090
805207	20x22	235	6	3254040047106
805208	21x23	250	6	3254040047113
805209	22x24	270	6	3254040047120
805210	24x27	285	6	3254040047137
805211	25x28	305	6	3254040047144
805212	27x29	310	5	3254040047151
805213	30x32	330	5	3254040047168

Reference	Composition	UV	EAN 13
805300	6 clés plates: 6x7-8x9-10x11-12x13-14x15 et 16x17 mm + porte-outils	5	3254040047175

LES CLÉS POLYGONALES

Anneaux contre coulés
 Résistance supérieure à la corrosion
 Matière : Chrome Vanadium
 Dureté : HRC 50
 Finition : Satinée

CR-V



Reference	Dimension (mm)	L (mm)	UV	EAN 13
805800	6x7	124	10	3254040047410
805801	8x9	137	10	3254040047427
805802	10x11	153	10	3254040047434
805803	12x13	168	6	3254040047441
805804	14x15	186	6	3254040047458
805805	16x17	202	6	3254040047465
805806	18x19	228	5	3254040047472
805807	20x22	235	5	3254040047489
805808	21x23	250	5	3254040047496
805809	22x24	270	5	3254040047502
805810	24x27	285	5	3254040047519
805811	25x28	305	5	3254040047526
805812	27x29	310	5	3254040047533
805813	27x30	320	5	3254040047540
805814	30x32	330	5	3254040047557

Reference	Composition	UV	EAN 13
805900	7 clés polygonales: 6x7-8x9-10x11-12x13-14x15-16x17 et 18x19 mm	5	3254040047564

LES CLÉS À PIPE DÉBOUCHÉES

Système de tête débouchée permettant le passage d'une tige filetée ou l'usage d'une broche pour augmenter le couple de serrage

6 et 12 pans pour un serrage n'abîmant pas les têtes d'écrous

Clé idéale pour appliquer des couples élevés de serrage

Matière : Chrome Vanadium

Dureté : HRC 50

Finition : Satinée



Reference	Dimension (mm)	L (mm)	UV	EAN 13
806000	6	140	4	3254040047571
806001	7	150	4	3254040047588
806002	8	160	4	3254040047595
806003	9	170	4	3254040047601
806004	10	180	4	3254040047618
806005	11	185	4	3254040047625
806006	12	190	4	3254040047632
806007	13	205	4	3254040047649
806008	14	220	4	3254040047656
806009	15	240	4	3254040047663
806010	16	140	4	3254040047670
806011	17	150	4	3254040047687
806012	18	160	4	3254040047694
806013	19	170	4	3254040047700
806014	20	180	4	3254040047717
806015	21	185	4	3254040047724
806016	22	190	4	3254040047731
806017	23	205	4	3254040047748
806018	24	220	4	3254040047755
806019	27	240	2	3254040047762
806020	30	220	2	3254040047779
806021	32	240	2	3254040047786



Reference	Composition	UV	EAN 13
806100	6 clés à pipe : 7-8-10-12-13-14mm	2	3254040047793



LES CLÉS À MOLETTE

CLÉS À MOLETTE GAINÉES

Tête inclinée de 15° pour une meilleure reprise de l'écrou

Mâchoire mobile non dépassante en position d'ouverture maximum

Épaisseur des bouts de bec réduite pour une meilleure accessibilité dans les espaces restreints

Graduation millimétrique permettant la mesure des pièces

Molette ergonomique et facilement accessible pour un meilleur réglage

Matière : Chrome Vanadium

Finition : Brillante



Reference	L (mm)	Capacité	EAN 13
804470	160	20 mm	3254040044709
804471	190	26 mm	3254040044716
804472	240	32 mm	3254040044723
804473	300	38 mm	3254040044730



Tête inclinée à 15°

Molette facilement accessible

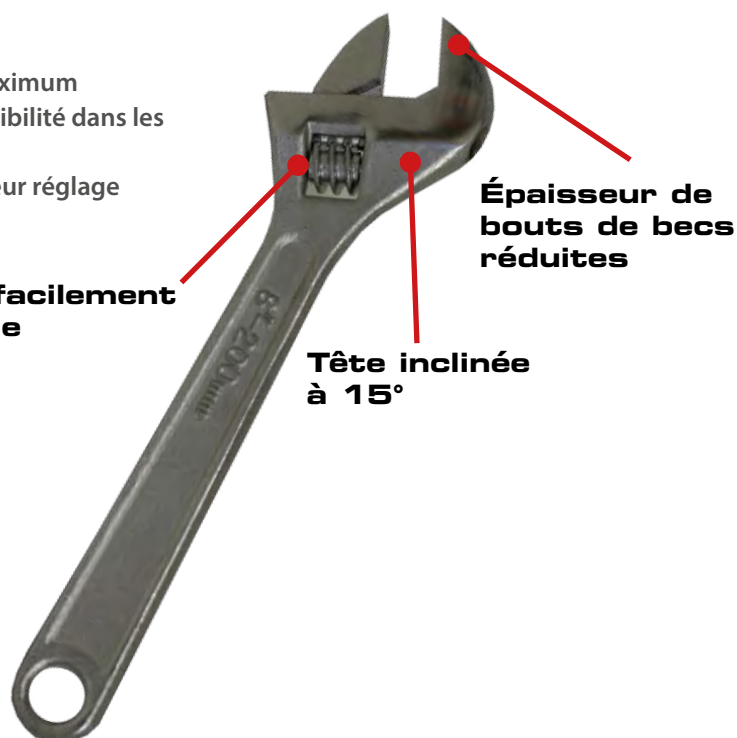
Poignée ergonomique bi-matière

Graduation millimétrique



CLÉ À MOLETTE

Tête inclinée de 15° pour une meilleure reprise de l'écrou
 Mâchoire mobile non dépassante en position d'ouverture maximum
 Épaisseur des bouts de bec réduite pour une meilleure accessibilité dans les espaces restreints
 Molette ergonomique et facilement accessible pour un meilleur réglage
 Finition : Satinée



Molette facilement accessible

Tête inclinée à 15°

Épaisseur de bouts de becs réduites

ISO 6787

ISO 3117

Reference	L (mm)	Capacité	EAN 13
4131	200	24 mm	3254040041319

JEUX DE CLÉS CLASSIQUE

Jeu de 7 clés mixtes



JEU DE 7 CLÉS MIXTES

Reference	Dimension (mm)	Composition	UV	EAN 13
805102	6-8-10-10-12-13-14-15	7 clés mixtes: 6-8-10-12-13-14-15 mm	5	3254040047021

Jeu de 6 clés plates



JEU DE 6 CLÉS PLATES

Reference	Dimension (mm)	Composition	UV	EAN 13
805301	6x7-8x9-10x11-12x13-14x15-16x17	6 clés plates: 6x7mm-8x9mm-10x11mm-12x13mm-14x15mm-16x17mm	5	3254040047182

LES CLÉS À CLIQUET

GAMME
SERRAGE 1/4"

Mécanisme à 72 dents ultra-résistant en Chrome Molybdène
Angle de reprise à 5°
Résistance supérieure à la corrosion
Système de changement rapide des douilles
Inversion par levier
Poignée bi-matière ergonomique
Matière : Chrome Vanadium
Finition : Mat



1/4" 3/8" 1/2"

Reference	L (mm)	Section	UV	EAN 13
802000	170	1/4	6	3254040046079
802001	225	3/8	6	3254040046086
802002	260	1/2	6	3254040046093

CR-V

ISO
3315

ISO
3122

ISO
1174-1



LES DOUILLES COURTES 1/4"

Zone de serrage à 12 pans permettant un serrage très précis
Résistance supérieure à la corrosion
Matière : Chrome Vanadium
Dureté : HRC 50
Finition : Mat



Reference	Dimension (mm)	L (mm)	EAN 13
803000	4	25	3254040046109
803001	4.5	25	3254040046116
803002	5	25	3254040046123
803003	5.5	25	3254040046130
803004	6	25	3254040046147
803005	7	25	3254040046154
803006	8	25	3254040046161
803007	9	25	3254040046178
803008	10	25	3254040046185
803009	11	25	3254040046192
803010	12	25	3254040046208
803011	13	25	3254040046215
803012	14	25	3254040046222

CR-V



ISO
1711-1

ISO
1174-1

ISO
2725-1

ISO
691



LES DOUILLES LONGUES 1/4"

Zone de serrage élargie afin de réduire l'effort sur l'arête des écrous
L'effort de serrage est supporté sur la surface plate des écrous
Idéal pour serrer ou desserrer les écrous abîmés
Résistance supérieure à la corrosion
Matière : Chrome Vanadium
Dureté : HRC 50
Finition : Mat



Reference	Dimension (mm)	L (mm)	UV	EAN 13
803100	4	48	5	3254040046239
803101	4.5	48	5	3254040046246
803102	5	48	5	3254040046253
803103	5.5	48	5	3254040046260
803104	6	48	5	3254040046277
803105	7	48	5	3254040046284
803106	8	48	5	3254040046291
803107	9	48	5	3254040046307
803108	10	48	5	3254040046314
803109	11	48	5	3254040046321
803110	12	48	5	3254040046338
803111	13	48	5	3254040046345
803112	14	48	5	3254040046352

CR-V



ISO
1711-1

ISO
1174-1

ISO
2725-1

ISO
691



VOTRE COFFRET COMPLET POUR VISSER & DÉVISSER EN TOUTE SIMPLICITÉ

Boîte de rangement et transport brochable



x27
pcs

1 connecteur
hexagonal 1/4"

x6

Douilles :
5 - 6 - 7 - 8 - 9 - 10



Cliquet réversible

X 19

6 Tamper Torx® : 10 - 15 - 20 - 25 - 30 - 40
3 fentes : 4 - 5 - 6
4 hexagonaux : 3 - 4 - 5 - 6
3 Phillips® : 1 - 2 - 3
3 Pozidriv® : 1 - 2 - 3

Coffret brochable



Reference	EAN 13
807021	3254040067838

FISCHER® DAREX

VOS DOUILLES & EMBOUTS DANS UN MÊME COFFRET

Boîte de rangement
et transport brochable

Porte-embout

Clé en T

Cliquet réversible

Coffret brochable

X9

Douilles :
5 - 6 - 7 - 8 -
9 - 10 - 11 -
12 - 13



X17

x29
pcs

3 fentes : 4 - 5 - 6
3 hexagonaux : 4 - 5 - 6
3 Phillips® : 1 - 2 - 3
4 Pozidriv® : 1 - 2 (x2) - 3
3 Tamper Torx® : 10 - 20 - 30
1 connecteur hexagonal 1/4"



Reference	EAN 13
807022	3254040067845

VOTRE COFFRET COMPLET POUR SERRER & DESSERER AVEC PRÉCISION ET COUPLE

X 5

Douilles hexagonales :
6 - 7 - 8 - 9 - 10



x27
pcs

Porte-embout
magnétique



Mini clé à cliquet
réversible



X 20

- 3 fentes : 4 - 5 - 6
- 4 hexagonaux : 3 - 4 - 5 - 6
- 4 Phillips® : 0 - 1 - 2 - 3
- 3 Pozidriv® : 1 - 2 - 3
- 5 Tamper Torx® : 10 - 15 - 20 - 25 - 30
- 1 connecteur hexagonal 1/4"

Coffret brochable



Reference	EAN 13
807023	3254040067852



LE COFFRET DE 8 DOUILLES + 1 CLÉ À CLIQUET RÉVERSIBLE 1/4" + ACCESSOIRES 1/4"

COFFRET DE 11 PIÈCES

Comprenant :

1 clé à cliquet réversible 1/4"

8 douilles 1/4" (12 pans)

6-7-8-9-10-11-12-13mm

1 poignée coulissante 1/4" 115mm

1 cardan universel 1/4"



Reference	Composition	UV	EAN 13
800000	11 pièces	4	3254040047809



LE JEU DE 10 DOUILLES 1/4" + 1 CLÉ À CLIQUET RÉVERSIBLE

JEU DE 11 PIÈCES

Comprenant :

10 douilles 1/4" (12 pans) 5- 6-7-8-9-10-11-12-13-14mm

1 clé à cliquet reversible 1/4"



Reference	Dimension (mm)	UV	EAN 13
803401	5-6-7-8-9-10-11-12-13-14	6	3254040046710



LE JEU DE 10 DOUILLES 1/4"

JEU DE 10 PIÈCES

Comprenant :

10 douilles 1/4" (12 pans) 5-6-7-8-9-10-11-12-13-14mm



Reference	Dimension (mm)	UV	EAN 13
803400	5-6-7-8-9-10-11-12-13-14	8	3254040046703

LE COFFRET 37 PIÈCES 1/4"



Comprenant :

- 1 clé à cliquet réversible 1/4"
- 1 tournevis porte-embout 1/4"
- 10 douilles 1/4" 6 pans : 5,5 - 6 - 7 - 8 - 9 - 10 - 11 - 12 - 13 - 14mm
- 2 rallonges 1/4" 55 mm et 100mm
- 1 cardan universel 1/4"
- 1 porte-embouts 1/4"
- 7 embouts Tamper Torx® : TT10 - TT15 - TT20 - TT25 - TT27 - TT30 - TT40
- 3 embouts fente 4 - 5 - 6mm
- 3 embouts Phillips® PH1 - PH2 - PH3
- 3 embouts Pozidriv® PZ1 - PZ2 - PZ3
- 4 embouts 6 pans : 3 - 4 - 5 - 6mm
- 1 adaptateur pour 1/4" vers embouts 1/4"

Reference	Composition	UV	EAN 13
800005	37 pièces	4	3254040058577



LE COFFRET 32 PIÈCES 1/4"

COFFRET DE 32 PIÈCES

Comprenant :

- 1 clé à cliquet réversible 1/4"
- 1 tournevis porte-embouts 1/4"
- 11 douilles 1/4" 12 pans : 4 - 5 - 6 - 7 - 8 - 9
10 - 11 - 12 - 13 - 14mm
- 2 rallonges 1/4" 50 mm et 100mm
- 1 rallonge flexible 1/4" 145mm
- 1 poignée coulissante 1/4" 115mm
- 1 cardan universel 1/4"
- 3 embouts fente 4 - 5,5 - 7mm
- 3 embouts Phillips® PH1 - PH2 - PH3
- 3 embouts Pozidriv® PZ1 - PZ2 - PZ3
- 5 embouts 6 pans : 3 - 4 - 5 - 6 - 7mm



Reference	Composition	UV	EAN 13
800002	32 pièces	4	3254040047823



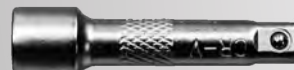
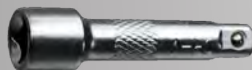
POIGNÉE COULISSANTE EN T 1/4"

Référence	Section	EAN13
802034	1/4"	3254040056771



RALLONGES 1/4"

Référence	L (mm)	Section	EAN13
802031	50	1/4"	3254040055323
802032	100	1/4"	3254040055330



LE COFFRET 41 PIÈCES 1/4"

COFFRET DE 41 PIÈCES

Comprenant :

- 1 tournevis porte-embouts à cliquet reversible 1/4"
- 9 douilles 1/4" (12 pans) : 5 - 6 - 7 - 8 - 9 - 10 - 11 - 12 - 13mm
- 1 porte-embouts 1/4"
- 7 embouts Torx®: T10 - T15 - T20 - T25 - T27 - T30 - T40
- 5 embouts fente 3 - 4 - 5 - 6 - 7mm
- 4 embouts Phillips® PH0 - PH1 - PH2 - PH3
- 4 embouts Pozidriv® PZ0 - PZ1 - PZ2 - PZ3
- 7 embouts 6 pans : 1,5 - 2 - 2,5 - 3 - 4 - 5 - 6mm
- 2 embouts S1 - S2
- 1 adaptateur 1/4" pour douilles 1/4"

Reference	Composition	UV	EAN 13
800001	41 pièces	4	3254040047816



ADAPTATEUR 1/4"

Référence	Section	EAN13
802033	1/4" vers 1/2"	3254040055347



CARDAN UNIVERSEL 1/4"

Référence	Section	EAN13
802035	1/4"	3254040056788



LES CLÉS À CLIQUET

Mécanisme à 72 dents ultra-résistant
en Chrome Molybdène
Angle de reprise à 5°
Résistance supérieure à la corrosion
Système de changement rapide des douilles
Inversion par levier
Poignée bi-matière ergonomique
Matière : Chrome Vanadium
Finition : Mat



ISO
3315

ISO
3122

ISO
1174-1



1/4" 3/8" 1/2"

Reference	L (mm)	Section	UV	EAN 13
802000	170	1/4"	6	3254040046079
802001	215	3/8"	6	3254040046086
802002	260	1/2"	6	3254040046093

LES DOUILLES COURTES 1/2"

Zone de serrage élargie afin de réduire l'effort sur l'arête des écrous
L'effort de serrage est supporté sur la surface plate des écrous
Idéal pour serrer ou desserrer les écrous abîmés
Résistance supérieure à la corrosion
Matière : Chrome Vanadium
Dureté : HRC 50
Finition : Mat

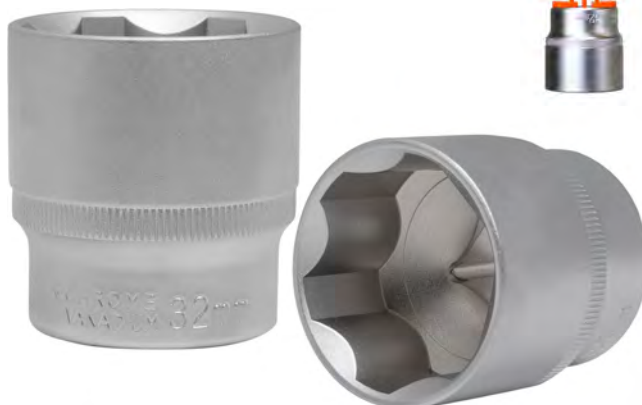


ISO
1711-1

ISO
1174-1

ISO
2725-1

ISO
691



Reference	Dimension (mm)	L (mm)	UV	EAN 13
803200	12	38	5	3254040046369
803201	13	38	5	3254040046376
803202	14	38	5	3254040046383
803203	15	38	5	3254040046390
803204	16	38	5	3254040046406
803205	17	38	5	3254040046413
803206	18	38	5	3254040046420
803207	19	38	5	3254040046437
803208	20	38	5	3254040046444
803209	21	38	5	3254040046451
803210	22	38	5	3254040046468
803211	23	38	5	3254040046475
803212	24	38	5	3254040046482
803213	25	38	5	3254040046499
803214	26	38	5	3254040046505
803215	27	44	5	3254040046512
803216	30	44	5	3254040046529
803217	32	44	5	3254040046536
803218	34	44	5	3254040046543

LES DOUILLES LONGUES 1/2"

Douilles utilisables pour serrage sur filetage ou sur zone difficile d'accès

Douilles 12 pans idéales pour serrage de précision en mécanique

Résistance supérieure à la corrosion

Matière : Chrome Vanadium

Dureté : HRC 50

Finition : Mat

Reference	Dimension (mm)	L (mm)	UV	EAN 13
803300	12	78	5	3254040046550
803301	13	78	5	3254040046567
803302	14	78	5	3254040046574
803303	15	78	5	3254040046581
803304	16	78	5	3254040046598
803305	17	78	5	3254040046604
803306	18	78	5	3254040046611
803307	19	78	5	3254040046628
803308	20	78	5	3254040046635
803309	21	78	5	3254040046642
803310	22	78	5	3254040046659
803311	24	78	5	3254040046666
803312	27	78	5	3254040046673
803313	30	78	5	3254040046680
803314	32	78	5	3254040046697



ISO
1711-1

ISO
1174-1

ISO
2725-1

ISO
691



POIGNÉE EXTENSIBLE EN T 1/2"

Référence	Section	EAN13
802011	1/2"	3254040055255



RALLONGES 1/2"

Référence	L (mm)	Section	EAN13
802012	125	1/2"	3254040055262
802013	250	1/2"	3254040055279



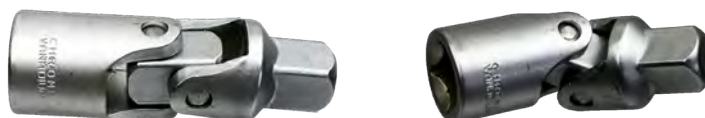
ADAPTATEURS 1/2"

Référence	Section	EAN13
802014	1/2" vers 3/8"	3254040055286
802015	1/2" vers 1/4"	3254040055293



CARDAN UNIVERSEL 1/2"

Référence	Section	EAN13
802016	1/2"	3254040055309



LE JEU DE 10 DOUILLES 1/2"

JEU DE 10 PIÈCES

Comprenant :

10 douilles 1/2" (6 pans) 9-10-11-12-13-14-15-16-17-19mm



Reference	Dimension (mm)	UV	EAN 13
803402	9-10-11-12-13-14-15-16-17-19	6	3254040046727

LE JEU DE 10 DOUILLES 1/2" + 1 CLÉ À CLIQUET RÉVERSIBLE

JEU DE 11 PIÈCES

Comprenant :

10 douilles 1/2" (6 pans) 9-10-11-12-13-14-15-

16-17-19mm

1 clé à cliquet réversible 1/2"



Reference	Dimension (mm)	UV	EAN 13
803404	9-10-11-12-13-14-15-16-17-19	4	3254040046734

LE COFFRET 46 PIÈCES 1/4" & 1/2"

1/4"



CR-V

12



Comprenant :

- 1 clé à cliquet réversible 1/4"
- 1 tournevis porte-embouts à cliquet 1/4"
- 11 douilles 1/4" (12 pans) : 4 - 5 - 6 - 7 - 8 - 9 - 10 - 11 - 12 - 13 - 14mm
- 1 rallonge 1/4" 100 mm
- 1 poignée coulissante 1/4" 115mm
- 1 cardan universel 1/4"
- 1 porte-embouts 1/4"

VISSAGE



- 3 embouts fente 4 - 5,5 - 6,5mm
- 3 embouts Phillips® PH1 - PH2 - PH3
- 3 embouts Pozidriv® PZ1 - PZ2 - PZ3
- 1 adaptateur pour 1/4" vers embouts 1/4"



1/2"



CR-V

6

- 1 clé à cliquet réversible 1/2"
- 13 douilles 1/2" (6 pans) : 10 - 12 - 13 - 14 - 16 - 17 - 18 - 19 - 22 - 24 - 27 - 30 - 32 mm
- 2 rallonges 1/2" 125 et 250mm
- 1 poignée coulissante 1/2" 250mm
- 1 cardan universel 1/2"
- 1 douille à bougie 1/2" 21mm



Reference	Composition	UV	EAN 13
800003	46 pièces	4	3254040047830

1/4"



CR-V



LE COFFRET 73 PIÈCES 1/4" & 1/2"

37 outils comprenant :

- 1 clé à cliquet réversible 1/4"
- 1 tournevis porte-embouts 1/4"
- 13 douilles courtes 1/4" (12 pans) :
4 - 4,5 - 5 - 5,5 - 6 - 7 - 8 - 9
10 - 11 - 12 - 13 - 14mm
- 8 douilles longues 1/4" (6 pans) :
6 - 7 - 8 - 9 - 10 - 11 - 12 - 13mm
- 5 douilles 1/4" (E Profil) :
E4 - E5 - E6 - E7 - E8
- 2 rallonges 1/4" 50 & 100mm
- 1 poignée coulissante 1/4" 115mm
- 1 cardan universel 1/4"



SERRAGE

- 5 clés mixtes à cliquet
8 - 9 - 10 - 11 - 12mm



1/2"



CR-V



36 outils comprenant :

- 1 clé à cliquet réversible 1/2"
- 17 douilles courtes 1/2" (6 pans) : 10 - 11 - 12 - 13 -
14 - 15 - 16 - 17 - 18 - 19 - 20 - 21 - 22 - 24 - 27 - 30 - 32mm
- 5 douilles longues 1/2" (12 pans) : 14 - 15 - 17 - 19 - 22 mm
- 8 douilles 1/2" (E Profil) :
E10 - E11 - E12 - E14 - E16 - E18 - E20 - E24
- 1 rallonge 1/2" 125mm
- 1 poignée coulissante 1/2" + 1 rallonge 250mm
- 1 cardan universel 1/2"
- 2 douilles à bougie 1/2" 16 & 21mm



Reference	Composition	UV	EAN 13
800004	73 pièces	4	3254040047847

LE COFFRET CLÉ DYNAMOMÉTRIQUE

La clé dynamométrique est un outil de précision réservé à un usage professionnel ou pour particuliers avertis.

Elle permet de mesurer la force appliquée tout en serrant un écrou ou un boulon, afin d'exercer une force précise souvent recommandée par des spécifications constructeurs.

Couple de serrage : 1/2" 28-210Nm / 2,9 - 21,4m.kg

Comprenant :

1 clé dynamométrique 1/2"

1 rallonge 1/2"

1 adaptateur 1/2" vers 3/8"

1 coffret de transport

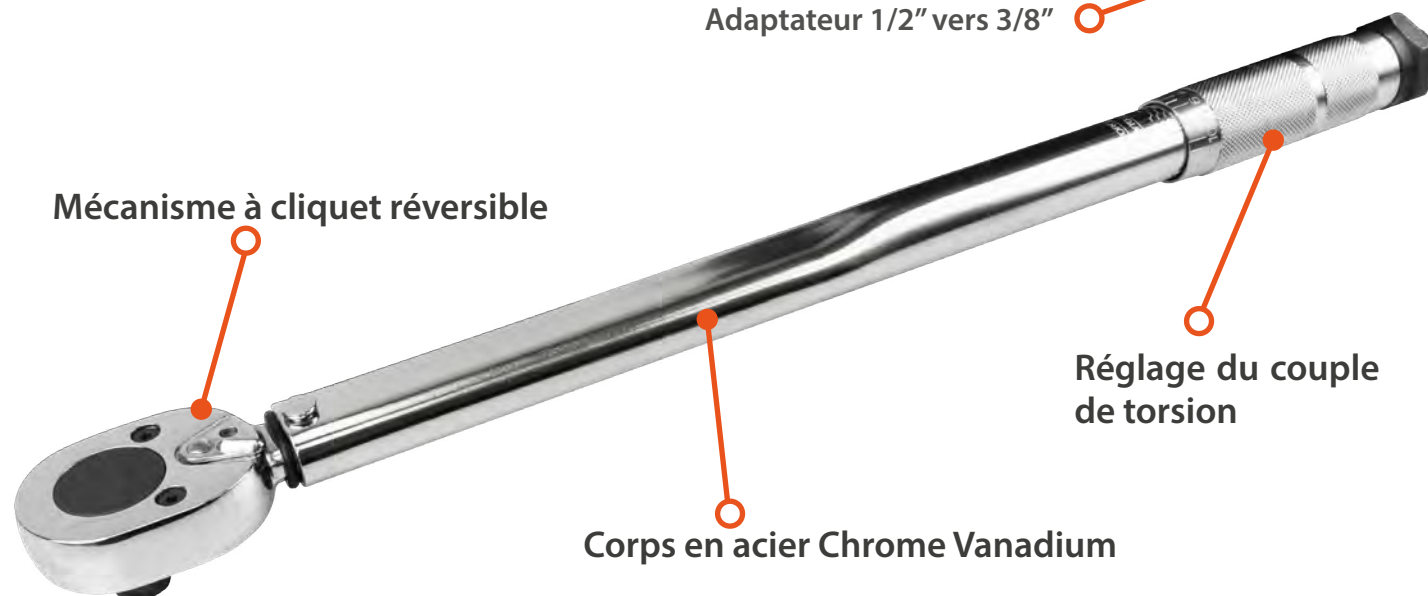
Reference	EAN 13	CR-V
804610	3254040061720	



Rallonge 1/2"



Adaptateur 1/2" vers 3/8"

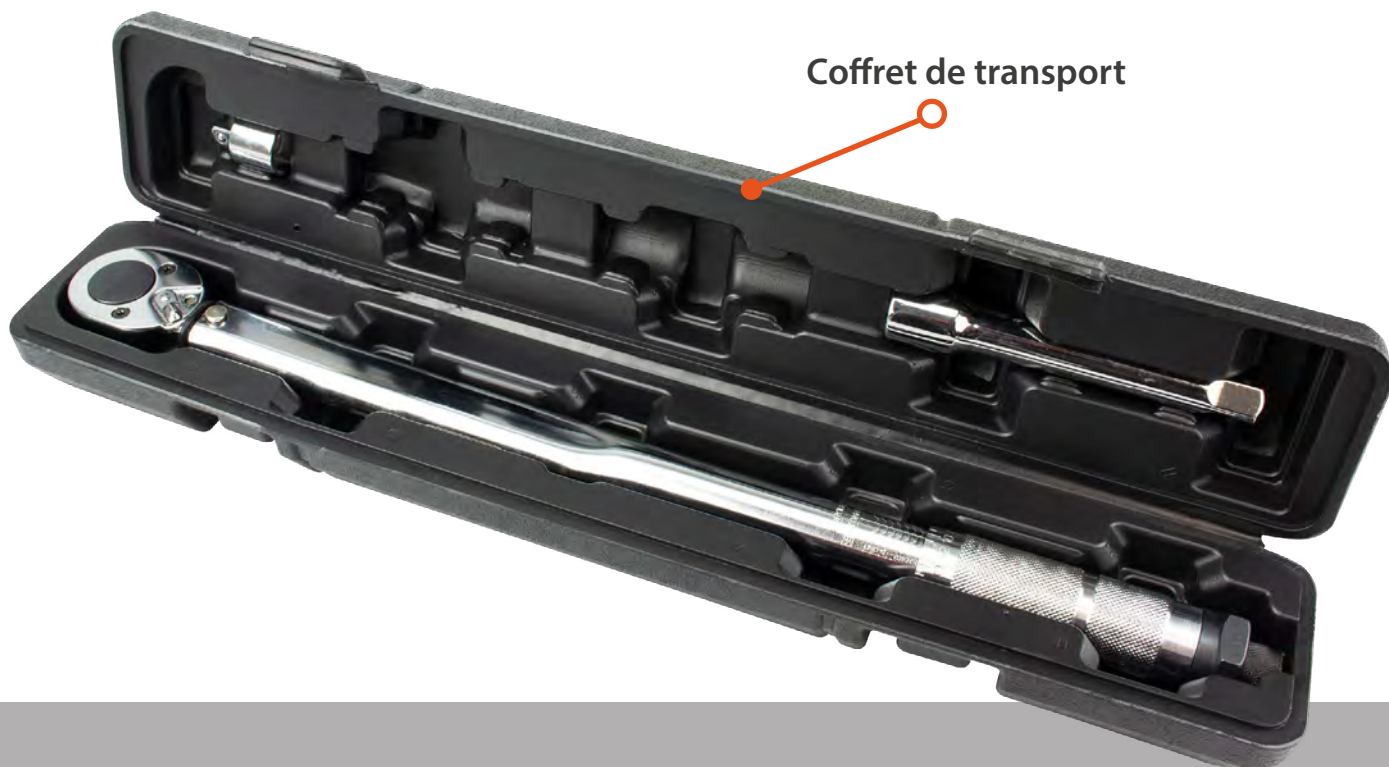


Mécanisme à cliquet réversible

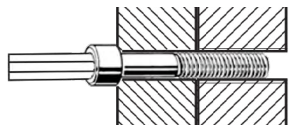
Réglage du couple de torsion

Corps en acier Chrome Vanadium

Coffret de transport



CLÉS MÂLES HEXAGONALES



GAMME PREMIUM CLÉS MÂLES À L'UNITÉ



Référence	Tête (mm)	EAN 13
801020	1,5	3254040054364
801021	2	3254040054371
801022	2,5	3254040054388
801023	3	3254040054395
801024	4	3254040054401
801025	5	3254040054418
801026	6	3254040054425
801027	8	3254040054432
801028	10	3254040054449
801029	12	3254040054456
801030	14	3254040054463



GAMME PREMIUM JEU DE 9 CLÉS MÂLES HEXAGONALES



Référence	Composition	EAN 13
801004	9 clés mâles hexagonales: 1.5-2-2.5-3-4-5-6-8-10mm	3254040045980

Livré avec porte-outils.



GAMME CLASSIQUE MONTURE DE 8 CLÉS MÂLES HEXAGONALES

JEU DE 8 CLÉS MÂLES HEXAGONALES

Référence	Composition	EAN 13
4135	8 clés hexagonales: 1.5-2-2.5-3-4-5-5.5-6mm	3254040041357

Livré avec monture.



GAMME PREMIUM MONTURE AVEC MOUSQUETON DE 6 MINI CLÉS MÂLES HEXAGONALES



JEU DE 6 CLÉS MÂLES HEXAGONALES

Référence	Composition	UV	EAN 13
801001	6 clés mâles hexagonales: 2-2.5-3-4-5-6mm	24 pcs	3254040045959

Livré en bonbonnière de 24 pièces.



CLÉS MÂLES TAMPER TORX (RESISTORX)



GAMME PREMIUM MONTURE AVEC MOUSQUETON DE 6 CLÉS TAMPER TORX



Référence	Composition	UV	EAN 13
801003	6 clés mâles Tamper Torx porte-Clés: TT10-15-20-25-27-30	24 pcs	3254040045973

Livré en bonbonnière de 24 pièces.



GAMME PREMIUM JEU DE 9 CLÉS TAMPER TORX



JEU DE 9 CLÉS TAMPER TORX

Référence	Composition	EAN 13
801006	9 clés mâles Tamper Torx & porte outils: TT10-15-20-25-27-30-40-45-50	3254040046000

Livré avec porte-outils.



GAMME PREMIUM JEU DE 8 CLÉS LONGUES TAMPER TORX



JEU DE 8 CLÉS TAMPER TORX

Référence	Composition	Display	EAN 13
801008	8 clés mâles longues Tamper Torx poignée porte-outils: TT10-15-20-25-30-40-45-50	10 pcs	3254040046024

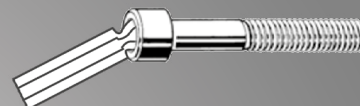
Livré avec porte-outils et display de comptoir.



CLÉS MÂLES SPHÉRIQUES

GAMME PREMIUM

JEU DE 8 CLÉS MÂLES LONGUES SPHÉRIQUES



Référence	Composition	Display	EAN 13
801007	8 clés mâles hexagonales longues à boules poignée: 2-2.5-3-4-5-6-8-10mm	10 pcs	3254040046017

Permettant un serrage jusqu'à 25°.
Livré avec porte-outils et display de comptoir.

GAMME PREMIUM

JEU DE 7 CLÉS MÂLES SPHÉRIQUES



JEU DE 7 CLÉS MÂLES SPHÉRIQUES

Référence	Composition	EAN 13
801005	7 clés mâles hexagonales à boules & porte outils: 2.5-3-4-5-7-8-10mm	3254040045997

Permettant un serrage jusqu'à 25°, livré avec porte-outils.



GAMME PREMIUM

MONTURE AVEC MOUSQUETON DE 6 MINI CLÉS SPHÉRIQUES



JEU DE 6 CLÉS MÂLES SPHÉRIQUES

Référence	Composition	UV	EAN 13
801002	6 clés mâles hexagonales à boules porte-clés: 2-2.5-3-4-5-6mm	24 pcs	3254040045966

Permettant un serrage jusqu'à 25°.
Livré en bonbonnière de 24 pièces.



GAMME PREMIUM JEU DE 10 CLÉS MÂLES EXTRA LONGUES SPHÉRIQUES



Permettant un serrage jusqu'à 25°,
Livré avec porte-outils et display de comptoir.

Référence	Composition	Display	EAN 13
801009	10 clés mâles hexagonales extra longues à boules: 1.5-2-2,5-3-4-5-6-7-8-10mm	10 pcs	3254040046031



FISCHER[®]
DAREX



1903
2023



➤ Suivez-nous sur nos réseaux sociaux !

Instagram



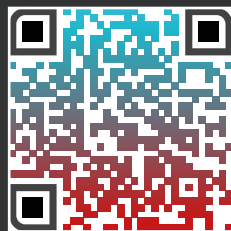
@fischerdarex



TikTok



@fischerdarex



Facebook



@Fischer Darex



LinkedIn



@Fischer Darex



N'hésitez pas à liker,
commenter et partager !



➤ Notre réseau commercial à votre service

Richard Mateia	06 26 75 59 21	ile-de-france@fischer-darex.com
Philippe Nesme	06 80 87 42 46	nesme.philippe@free.fr
Cherif Ait	06 30 24 41 66	cherif.ait@gmail.com
Lionel Lewandowski	06 26 75 68 43	nord-normandie@fischer-darex.com
Olivier Louis	06 16 69 58 06	olivier.louis@olbat.fr
Hervé Fontana	06 10 84 35 72	fontana.herve@gmail.com
Christophe Constant	06 48 11 46 61	zwisler.france@wanadoo.fr
Anne-Sophie Mandeiro	07 88 55 82 18	macadi.annesophie@gmail.com
Julien Manrique	07 82 32 92 94	macadi.jm@gmail.com



ADV

Tél. : 04 77 10 19 00

Fax : 04 77 61 76 06

■ SUD-OUEST

Commandes : commandes@fischer-darex.com

S.A.V : sav@fischer-darex.com

Informations : info@fischer-darex.com

Comptabilité : comptabilite@fischer-darex.com

SAS au capital de 38 112€ - Code APE 4674A - SIRET 35284788300027

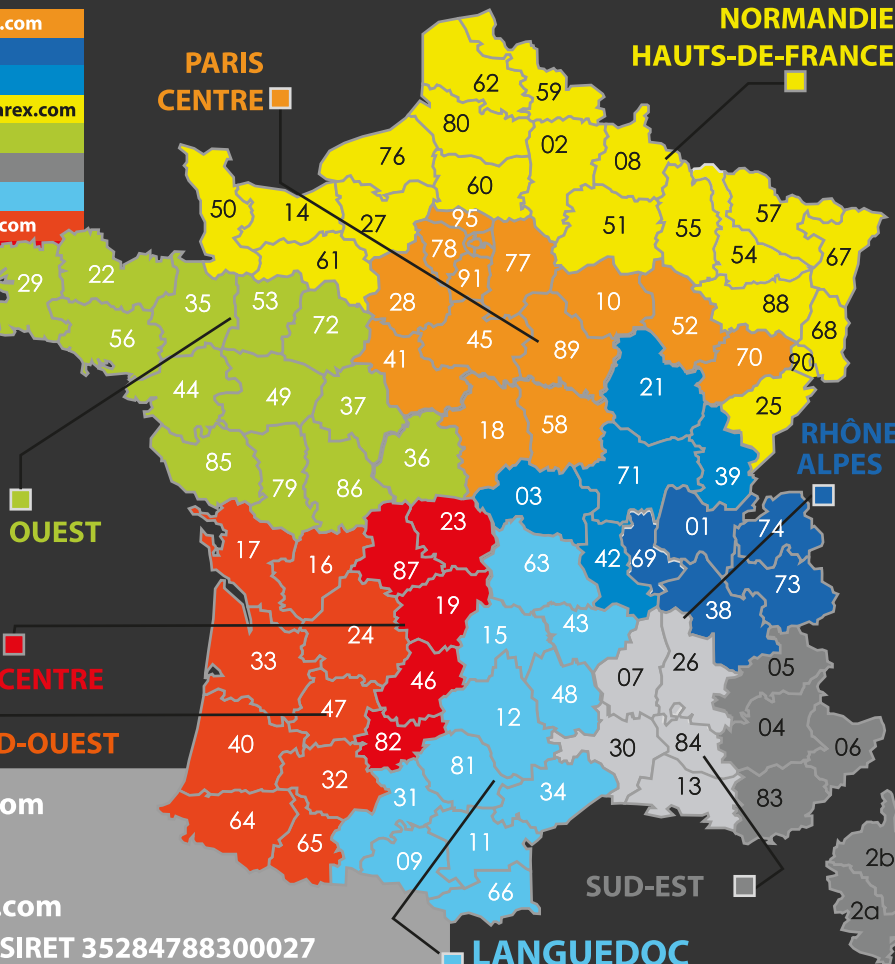
Rue Lavoisier - Parc d'activités du Bec - 42500 Le Chambon Feugerolles - France

GRAND-EST

NORMANDIE

HAUTS-DE-FRANCE

PARIS
CENTRE



RHÔNE
ALPES

OUEST

CENTRE

SUD-EST

LANGUEDOC
ROUSSILLON